



HAUTE ECOLE  
DE COMMERCE  
DE KINSHASA

# Industrie bancaire congolaise : Etat des lieux et perspectives d'avenir

République Démocratique du Congo

Bibliothèque Centrale de la HEC Kin (Ex ISC Gombe) 26 juillet 2024

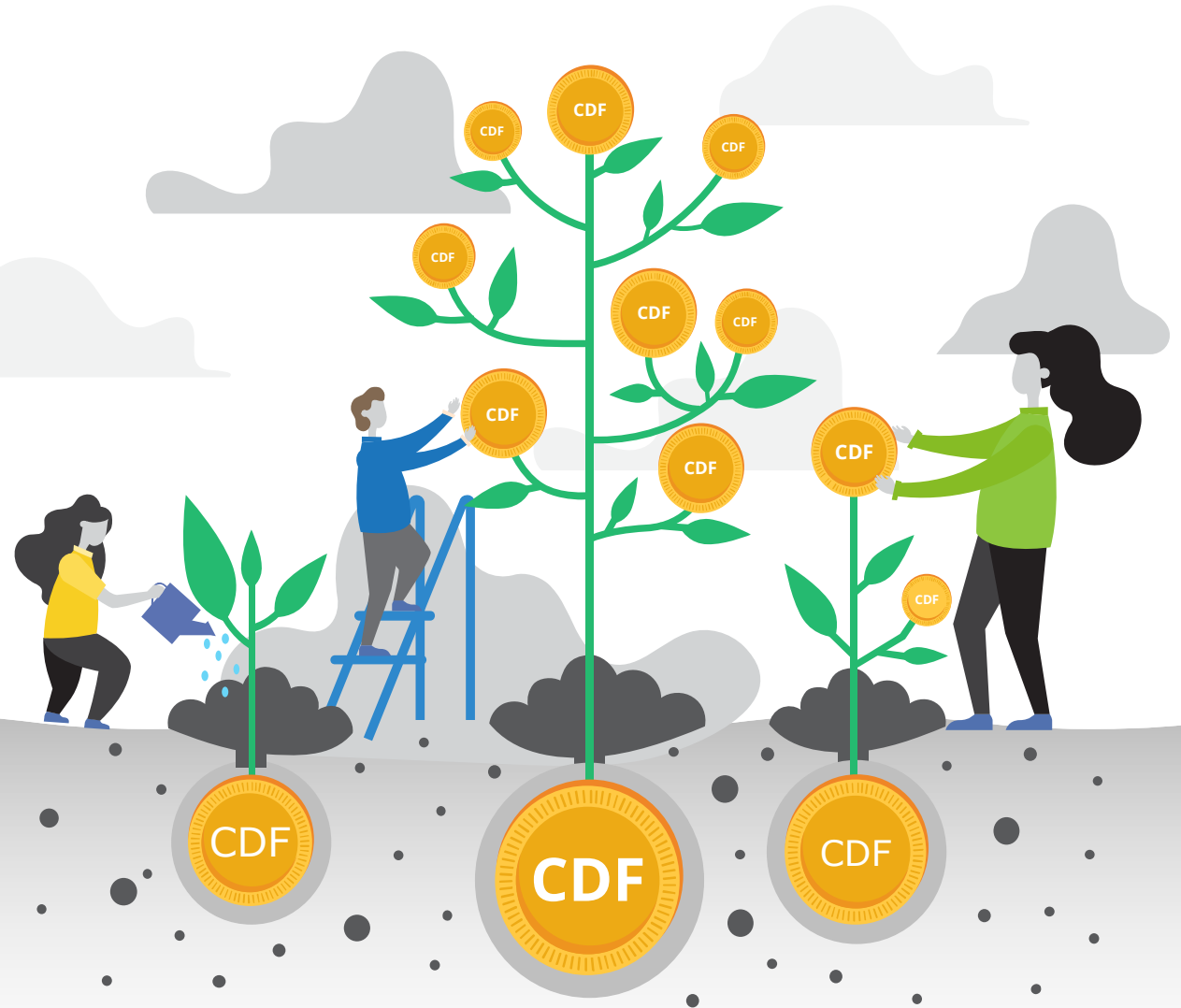


**Prof. Dr Bob David NZOIMBENGENE**



# Agenda

- 1 Paysage bancaire de la RDC en trois dates
- 2 Catégorisation et classement des banques suivant BBCM
- 3 Jusqu'où ira le régulateur ?
- 4 Enjeux du secteur bancaire
- 5 Que retenir



# Industrie Bancaire congolaise : Etat des lieux.



# Paysage bancaire en trois dates



# Paysage bancaire en République Démocratique du Congo

## Un secteur dominé par les banques locales

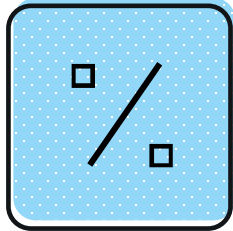
### Principaux indicateurs du secteur bancaire en RDC (2014)

18



Nombre de banques en activité

6,7%



Ratio crédits/PIB

2%/56%



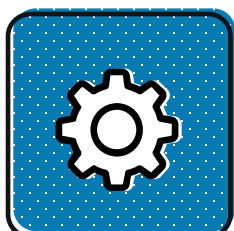
Rentabilité financière/Pression fiscale

9,6 millions \$



Résultat net total du secteur ajusté

3,4 milliards\$



Dépôts

60%

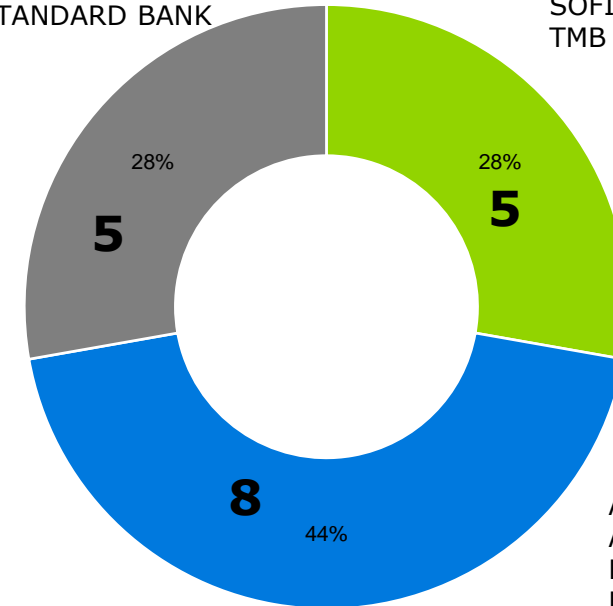


Ratio d'intermédiation bancaire

### Categorie de banques installées en RDC au 31-12-2014

ADVANS BANQUE  
BYBLOS BANK  
CITIGROUP BANK  
PROCREDIT BANK  
STANDARD BANK

BCDC  
BIAC  
RAWBANK  
SOFIBANQUE  
TMB



- Banques locales
- Banques panafricaines
- Banques internationales

ACCESS BANK  
AFRILAND FIRSTBANK  
BGFI BANK  
BOA  
ECOBANK  
FBNBANK  
FIBANK CONGO  
UBA

# Paysage bancaire en République Démocratique du Congo

## Un secteur dominé par les banques locales

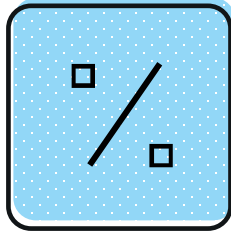
### Principaux indicateurs du secteur bancaire en RDC (2019)

16



Nombre de banques en activité

8,4%



Ratio crédits/PIB

4%/16%



Rentabilité financière/Pression fiscale

36 millions \$



Résultat net total du secteur ajusté

6,2 milliards \$



Dépôts

54%

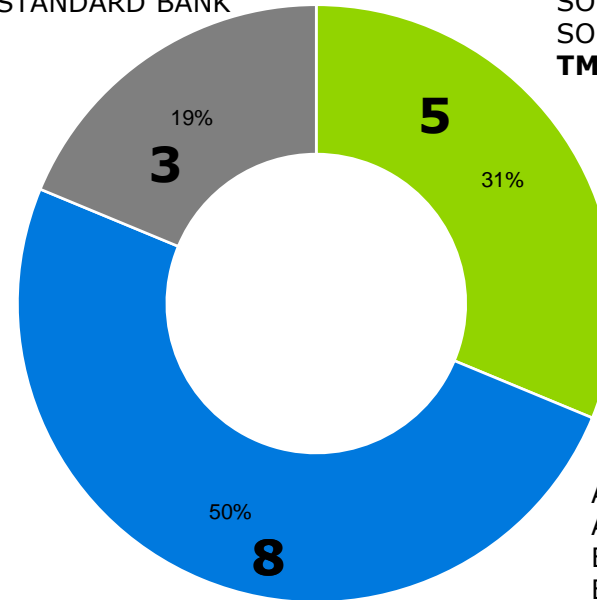


Ratio d'intermédiation bancaire

Categorie de banques installées en RDC au 31-12-2019

ADVANS BANQUE  
CITIGROUP BANK  
STANDARD BANK

BCDC  
RAWBANK  
SOFIBANQUE  
SOLIDAIRE BANQUE  
TMB



- Banques locales
- Banques panafricaines
- Banques internationales

ACCESS BANK  
AFRILAND FIRSTBANK  
BGFI BANK  
BOA  
ECOBANK  
EQUITY BANK  
FBN Bank  
UBA

# Paysage bancaire en République Démocratique du Congo

Un secteur dominé par les banques panafricaines, avec une rentabilité moyenne de ...

## Principaux indicateurs du secteur bancaire en RDC (2023)

15



Nombre de banques en activité

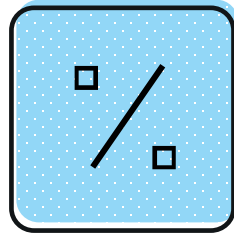
441

Millions \$



Résultat net total du secteur ajusté

11%



Ratio crédits/PIB

12,2

milliards \$



Dépôts

25%/20%



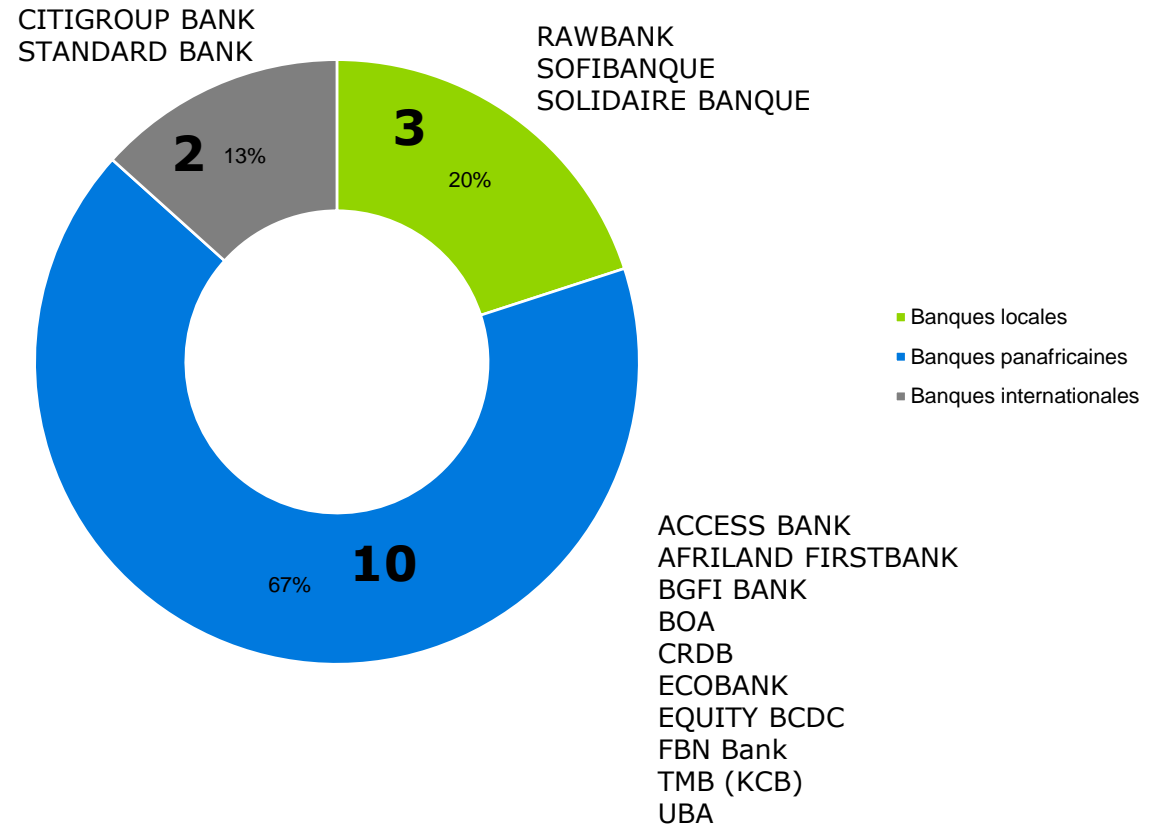
Rentabilité financière/Pression fiscale

58%



Ratio d'intermédiation bancaire

Categorie de banques installées en RDC au 31-12-2023



# Catégorisation des banques suivant l'indice BBCM



## Catégorisation suivant BBCM

**Aucune banque de la RDC est classée comme grande banque.**

□ L'indice BBCM permet de catégoriser les banques en quatre groupes :

Type	Indice BBCM
Grande banque	> 0,75
Moyenne banque	0,51-0,75
Petite banque	0,26-0,50
Très petite banque	0-0,25

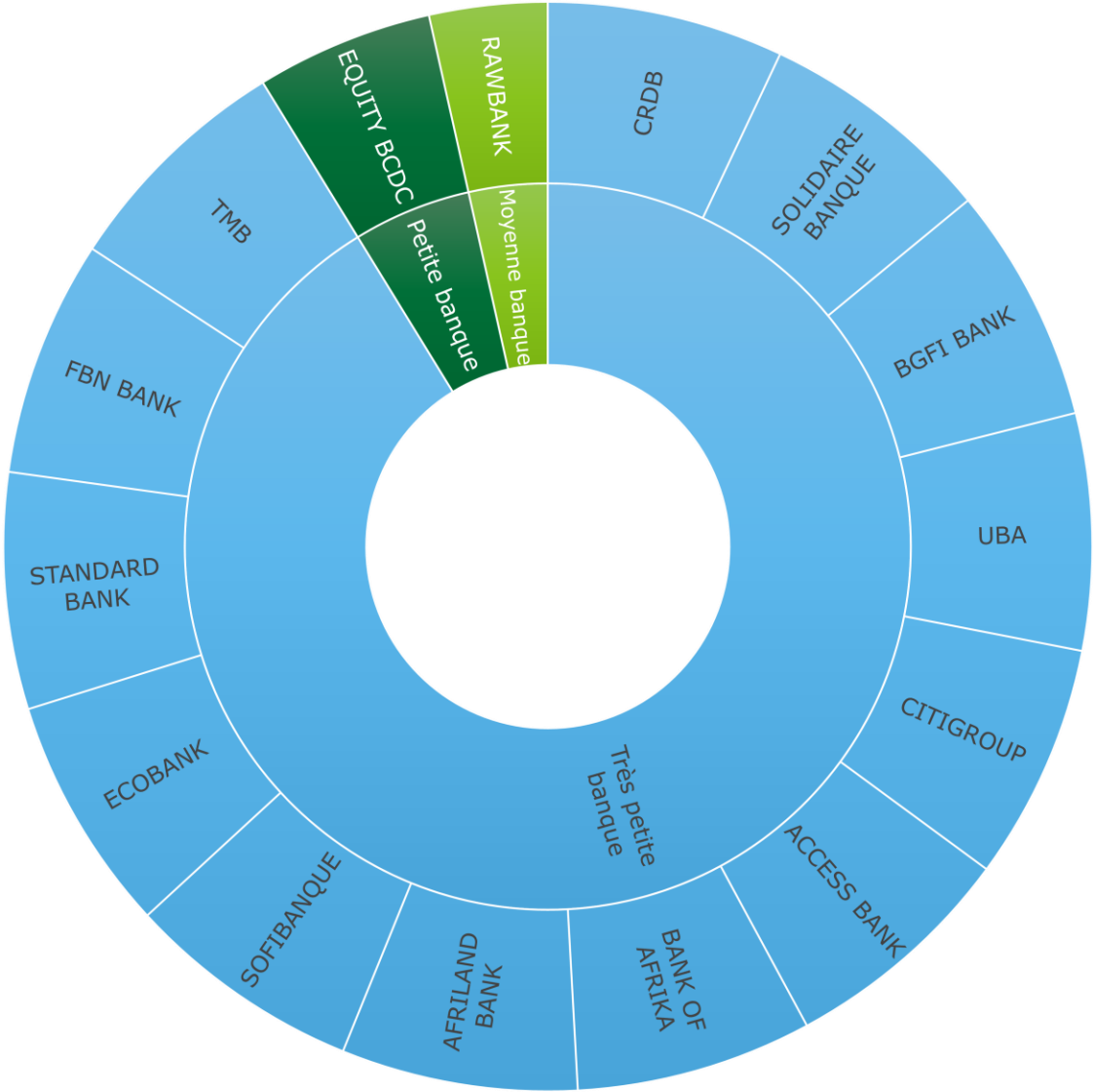
□ Les facteurs pris en compte pour calculer cet indice sont :

- ✓ Niveau des crédits par rapport au Produit Intérieur Brut (PIB) du pays ;
- ✓ Capacité prudentielle à financer les investissements dans le secteur minier ;
- ✓ Taille de la banque vue par le total bilan.

# Catégorisation suivant BBCM 2023

CATEGORIE	BANQUE	Indice BBCM	Total bilan		Total Crédits		Total Fonds propres		Ratio Crédits / PIB RDC
			MUSD	Part %	MUSD	Part %	MUSD	Part en %	En %
Banque moyenne	RAWBANK	0,55	4 776	29%	1 524	21%	504	27%	2%
Petite banque	EQUITY BCDC	0,48	3 917	23%	1 919	27%	454	24%	3%
Très petite banque	TMB	0,21	1 846	11%	664	9%	182	10%	1%
	SOFIBANQUE	0,12	956	6%	458	6%	111	6%	1%
	STANDARD BANK	0,19	1 446	9%	1 104	16%	52	3%	2%
	FBN BANK	0,11	968	6%	275	4%	106	6%	0%
	ECOBANK	0,07	611	4%	164	2%	75	4%	0%
	AFRILAND BANK	0,05	374	2%	177	2%	52	3%	0%
	BANK OF AFRIKA	0,05	418	2%	265	4%	66	4%	0%
	CITIGROUP	0,03	300	2%	98	1%	47	3%	0%
	ACCESS BANK	0,04	369	2%	89	1%	60	3%	0%
	UBA	0,04	361	2%	103	1%	46	2%	0%
	BGFI BANK	0,03	222	1%	162	2%	40	2%	0%
	SOLIDAIRE BANQUE	0,02	137	1%	107	1%	44	2%	0%
CRDB	0,00	47	0%	-	0%	38	2%	0%	
<b>Total</b>			<b>16 749</b>	<b>100%</b>	<b>7 109</b>	<b>100%</b>	<b>1 876</b>	<b>100%</b>	<b>11%</b>

# CATEGORISATION DES BANQUES SUIVANT BBCM AU 31.12.2023



■ Moyenne banque ■ Petite banque ■ Très petite banque

# Paysage bancaire africain : La RDC vient de faire son entrée

## Un secteur qui finance l'économie

Banque	Pays	Rang	Asset	Cap	PNB	Crédit	Dépôt	Réseau	Note
Standard Bank	Afrique du Sud	1	173,4	20,17	11	82	112	18	493
First Rand	Afrique du Sud	2	128,4	24,6	8	73	89	9	332
Absa Bank	Afrique du Sud	3	105	8,7	1,2	74	75	10	274
Nedbank	Afrique du Sud	4	74	6,5	0,882	58	69	7	215
Natioinal Bank Of Egypt	Egypte	5	84,7		0,985	43	73	1	203
Attijariwafa bank	Maroc	6	66,3	9,9	3	39,5	43,8	15	178
BCP	Maroc	7	52,3	6	2,3	29,14	37,3	18	145
Ecobank TI	Togo	8	29,6	29,6	0,344	2,1	20,5	33	95
BEA	Algérie	9	35	35		0,61	11,2	1	86
BNA	Algérie	10	42X		1,6	11,97	13,93	3	73
BMCE BAO	Maroc	11	11	4,1	0,77	5,3	222,1	19	62
CPA	Algérie	12	25X		0,522	10,11	15,26	1	52
Mauritius Commercial Bank	Maurice	13	17,7	17,7	1,67	5	12,76	5	50
Access Bank	Nigeria	14	17,3	0,403	1,69	5,84	9,6	14	49
UBA	Nigeria	15	13,5	0,498	1,359	3,63	9,75	20	49
KCB	Kenya	16	17,4	0,81	1,25	8,66	13,32	6	47
Commercial Bank Ethiopia	Ethiopia	17	23X		0,227	2,64	12,87	1	40
Zenith Bank	Nigeria	18	13,5	0,773	1,4	4,65	9,9	4	34
First Bank Of Nigeria	Nigeria	19	11	0,563	0,359	5,43	8,12	6	31
BGFI Group	Gabon	20	8,73X		0,45	5	5,46	11	31
Oragroup		21	6,98	3,05	0,355	3,25	5,15	11	30
Guaranty Trust Bank	Nigeria	22	6,3	0,96	0,399	1,62	4,5	10	24
Coris Bank International	Burkina Faso	23	4,1	0,49	0,213	2	2,5	10	19
Société Générale cote d'ivoire	Cote d'ivoire	24	5,7	1,04	0,42	3,47	4,48	1	16
BSIC	Libye	25	3,3	0,15	0,1	2,1	2,3	8	16
BIAT	Tunisie	26	7,15	1	0,42	0,4	5	1	15
NSIA Banque	cote d'ivoire	27	3,36	0,23	0,15	1,88	2,33	5	13
Afriland First Bank	cameroun	28	3,38X		0,15	1,67	2,3	5	13
<b>Rawbank</b>	<b>RDC</b>	<b>29</b>	<b>5,06x</b>		<b>0,48</b>	<b>1,55</b>	<b>3,94</b>	<b>1</b>	<b>12</b>
STB	Tunisie	30	4,39	0,17	0,21	0,11	0,31	1	6



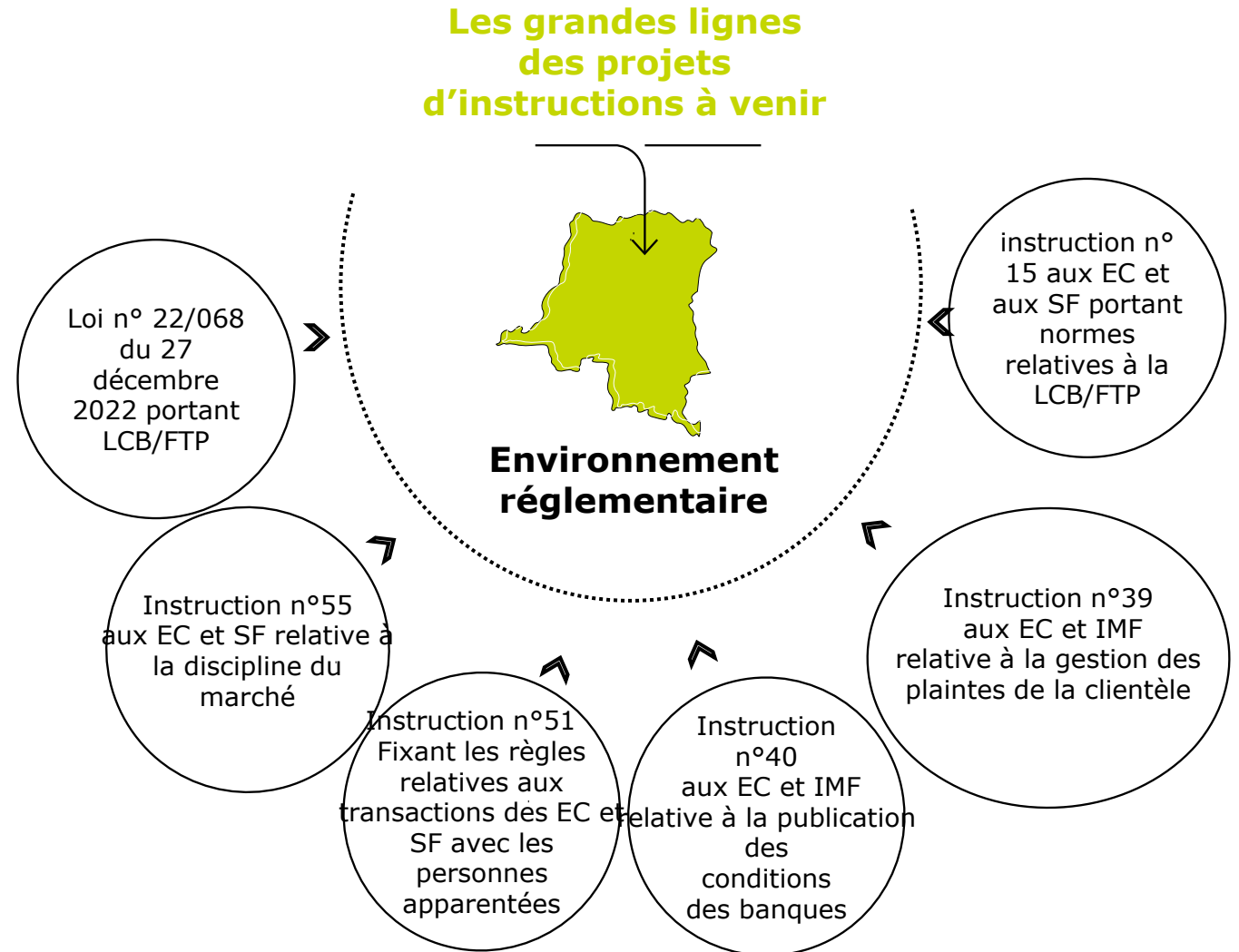
# Jusqu'où ira la réglementation bancaire en RDC



# Environnement réglementaire

## Jusqu'où ira le régulateur?

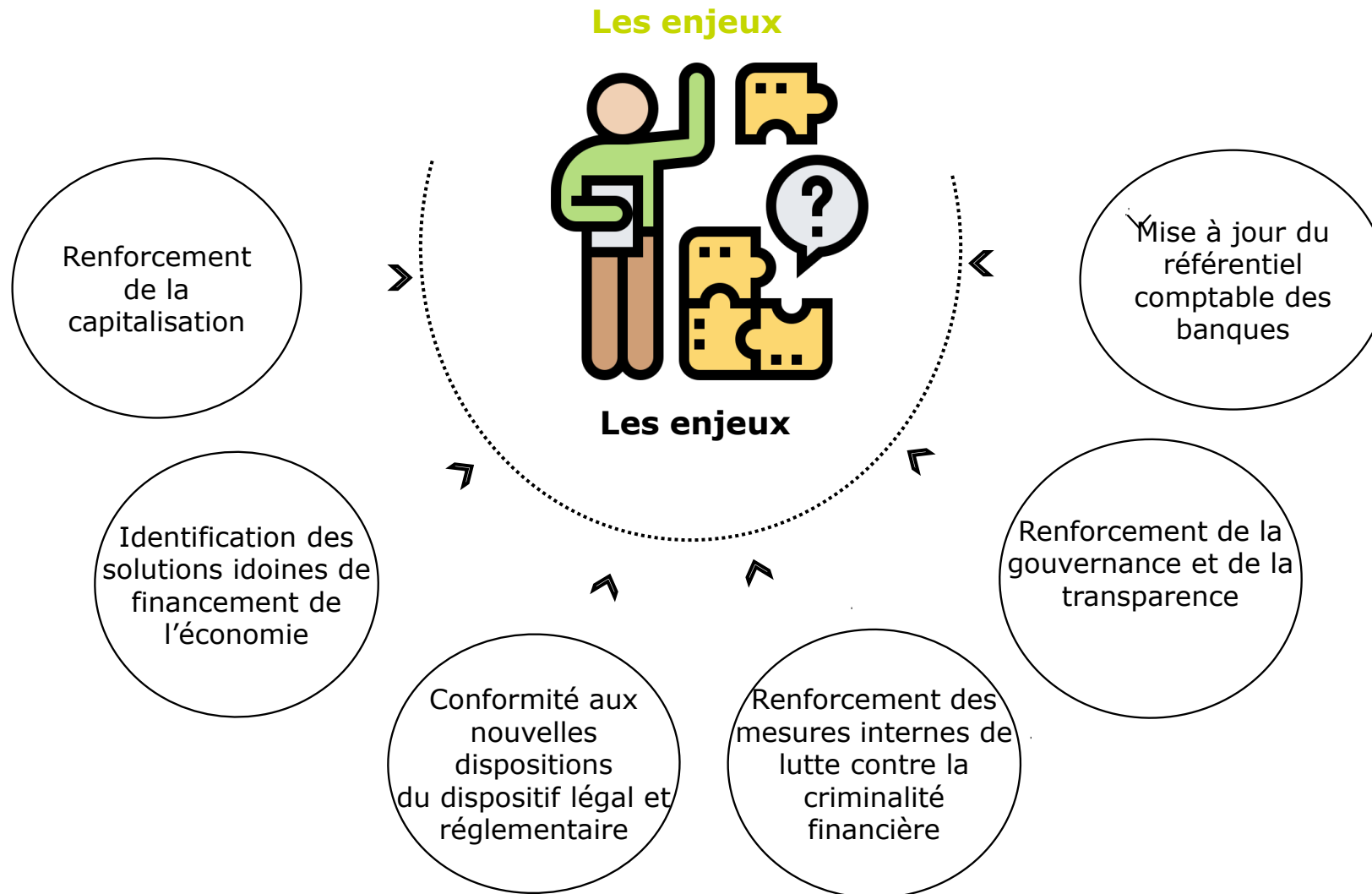
**loi n°22/069 du 27/12/2022 relative à l'activité et au contrôle des établissements de crédit**



# Enjeux du secteur bancaire congolais



# Enjeux du secteur bancaire



# Que retenir



## Que faut-il retenir ?

### **01** Mobilisation des dépôts en croissance continue

**Une croissance notable des dépôts collectés auprès de la clientèle, faisant ainsi passer le niveau des dépôts 3 milliards de USD à 12 milliards. Cependant, compte tenu du faible niveau de financement de l'économie, les banques se retrouvent avec des ressources excédentaires importantes, qu'elles placent auprès leurs correspondants à l'étranger, ou de leurs maisons mères, ou de leurs concurrents locaux, les exposant ainsi à la violation permanente de la norme de la division des risques.**

### **02** Bien qu'en progression, le taux d'intermédiation reste faible

**Un secteur très liquide en ce sens que le ratio d'intermédiation du secteur n'est que de 58%. Le financement de l'économie par le secteur bancaire est très faible.**

**La RDC figure parmi les 10 pays du monde au plus faible ratio crédit/PIB soit près de 11% en 2023 contre une moyenne mondiale d'environ 150%. La contribution du secteur bancaire au financement de l'économie reste très modeste, avec une prédominance des crédits en USD. Cette situation est imputable notamment à un climat des affaires peu favorable**

## Que faut-il retenir ?

**03 Une rentabilité exceptionnelle**  
La rentabilité affichée par les banques congolaises durant les trois dernières années est remarquable. En 2023, cette rentabilité se situe à 25% contre 2% il y a dix ans.

**04 La RDC n'a pas de grande banque, la première banque du pays présente un indice BBCM de 55%, la positionnant ainsi comme une banque moyenne.**

**Au-delà de tous ces résultats, l'industrie bancaire congolaise reste modeste. Cependant, pour une première fois, la première banque du pays est classée parmi les 30 premières banques africaines.**

Que faut-il retenir ?

## **05** Renforcement de la régulation bancaire

**Renforcement continu du dispositif légal et réglementaire, avec notamment la promulgation d'une nouvelle loi bancaire, d'une nouvelle loi relative à la LCB/FTP, la publication de l'instruction relative à la discipline du marché (renforçant ainsi l'obligation de transparence à observer par les banques)**

#### **Mention Légale**

La présente communication contient uniquement des informations d'ordre général, Préalablement à toute action ou décision susceptible d'avoir une incidence sur vos finances ou votre entreprise, vous devriez consulter un conseiller professionnel qualifié.

Aucune déclaration, garantie ou aucun engagement (expresse ou implicite) n'est donné quant à l'exactitude ou l'exhaustivité des informations contenues dans cette communication et ni Prof. Bob David, HECK & BNL PACAI ne peuvent être tenus responsables de toute perte ou tout dommage quel qu'il soit, survenant directement ou non en lien avec quiconque se fierait à la présente communication.