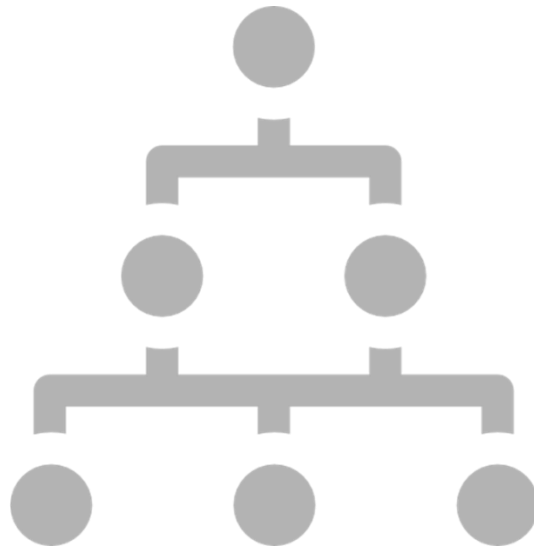


**NOMENCLATURE DES COMPTES SUIVANT LE PLAN
COMPTABLE
DU SYSCOHADA**



Par
Bob David Nzoimbengene Luyindula
Professeur d'université

NOMENCLATURE DES COMPTES SUIVANT LE PLAN COMPTABLE DU SYSCOHADA

SOMMAIRE

I.	CADRE COMPTABLE DU SYSCOHADA.....	2
II.	LISTE DES COMPTES	5
II.1.	COMPTES DE BILAN	5
II.2.	COMPTES DE GESTION.....	25
II.3.	COMPTES DES ENGAGEMENTS HORS BILAN ET COMPTES DE LA COMPTABILITE ANALYTIQUE DE GESTION	35
II.3.1.	COMPTES DES ENGAGEMENTS HORS BILAN	35
II.3.2.	COMPTES DE LA COMPTABILITE ANALYTIQUE DE GESTION.....	36

I. CADRE COMPTABLE DU SYSCOHADA

Le cadre comptable du système comptable OHADA est le résumé du plan de comptes du Plan Comptable Général OHADA, présentant les différentes classes de comptes, numérotées de 1 à 9. Il s'agit en effet de la liste des principaux comptes à deux chiffres, qui permet d'avoir une vue globale de la codification des comptes.

Il appert important de souligner que le cadre comptable n'est pas à confondre au plan de comptes. Le plan de comptes est une liste détaillée des comptes, établie par référence au cadre comptable.

Le cadre comptable du système comptable OHADA est subdivisé en neuf classes qui regroupent les comptes par catégories homogènes, dont :

- Huit (8) classes réservées à la comptabilité générale (1-8)
- Et une classe réservée à la comptabilité des engagements et à la comptabilité analytique de gestion (9)

L'application de la codification des comptes de la classe 1 à la classe 8 est obligatoire en droit comptable OHADA. En revanche, les sociétés ne sont pas tenues de recourir à la codification des comptes de la classe 9. L'application de la codification des comptes de la classe 9 étant facultative.

Concernant les classes de la comptabilité générale, elle sont scindées en deux catégories :

- Classes de comptes de situation (1-5) ;
- Classes de comptes de gestion (6-8).

Les classes 1 à 5 qui se rapportent aux comptes de bilan, sont réparties comme suit :

- **Classe 1** : comptes de ressources durables, qui comprennent les capitaux propres et les dettes financières) ;
- **Classe 2** : comptes de l'actif immobilisé composé des immobilisations incorporelles, corporelles et financières) ;
- **Classe 3** : comptes de stocks ;
- **Classe 4** : comptes de tiers, incluant les créances de l'actif circulant et dettes du passif circulant) ;
- **Classe 5** : comptes de trésorerie comprenant les titres de placement, les valeurs à encaisser, les comptes bancaires et les disponibles en caisse.

Les classes de comptes de gestion 6 à 8, qui constituent les composantes du résultat sont quant à elles, réparties comme suit :

- **Classe 6** : comptes de charges des activités ordinaires, incluant les charges d'exploitation et les charges financières ;
- **Classe 7** : comptes de produits des activités ordinaires, incluant les produits d'exploitation et les produits financiers ;
- **Classe 8** : comptes de charges et produits hors activités ordinaires.

CADRE COMPTABLE DU SYSCOHADA

COMPTES DE BILAN					COMPTES DE GESTION		
CLASSE 1	CLASSE2	CLASSE3	CLASSE4	CLASSE5	CLASSE6	CLASSE7	CLASSE8
Comptes de ressources durables	Comptes d'actif immobilisé	Comptes de stocks	Comptes de tiers	Comptes de trésorerie	Comptes de charges des activités ordinaires	Comptes de produits des activités ordinaires	Comptes des autres charges et autres produits
10. Capital	20.	30.	40. Fournisseurs et comptes rattachés	50. Titres de placement	60. Achats et variations de stocks	70. Ventes	80.
11. Réserves	21. Immobilisations incorporelles	31. Marchandises	41. Clients et comptes rattachés	51. Valeurs à encaisser	61. Transports	71. Subventions d'exploitation	81. Valeurs comptables des cessions d'immobilisations
12. Report à nouveau	22. Terrains	32. Matières premières et fournitures liées	42. Personnel	52. Banques	62. Services extérieurs	72. Production immobilisée	82. Produits des cessions d'immobilisations
13. Résultat net de l'exercice	23. Bâtiments, installations techniques et agencements	33. Autres approvisionnements	43. Organismes sociaux	53. Etablissements financiers et assimilés	63. Autres Services extérieurs	73. Variations des stocks de biens et de services produits	83. Charges "hors activités ordinaires"
14. Subventions d'investissement	24. Matériel, Mobilier et Actifs biologiques	34. Produits en cours	44. Etat et collectivités publiques	54. Instruments de trésorerie	64. Impôts et taxes	74.	84. Produits "hors activités ordinaires"

COMPTES DE BILAN					COMPTES DE GESTION		
CLASSE 1	CLASSE2	CLASSE3	CLASSE4	CLASSE5	CLASSE6	CLASSE7	CLASSE8
15. Provisions réglementées et fonds assimilés	25. Avances et acomptes versés sur immobilisations	35. Services en cours	45. Organismes internationaux	55. Instruments de monnaie électronique	65. Autres charges	75. Autres produits	85. Dotations "hors activités ordinaires"
16. Emprunts et dettes assimilés	26. Titres de participation	36. Produits finis	46. Apporteurs, associés et groupe	56. Banques, crédits de trésorerie et d'escompte	66. Charges de personnel	76.	86. Reprises "hors activités ordinaires"
17. Dettes de location acquisition	27. Autres immobilisations financières	37. Produits intermédiaires et résiduels	47. Débiteurs et créditeurs divers	57. Caisse	67. Frais financiers et charges assimilées	77. Revenus financiers et assimilés	87. Participation des travailleurs
18. Dettes liées à des participations et comptes de liaison des établissements et sociétés en participation	28. Amortissements	38. Stocks en cours de route en consignation ou en dépôt	48. Créances et dettes "hors activités ordinaires" (HAO)	58. Régies d'avances accreditifs et virements internes	68. Dotations aux amortissements	78. Transferts de charges	88. Subventions d'équilibre
19. Provisions pour risques et charges	29. Dépréciations	39. Dépréciations des stocks	49. Dépréciations et provisions pour risques à court terme (tiers)	59. Dépréciations et provisions pour risques à court terme (trésorerie)	69. Dotations aux provisions et aux dépréciations	79. Reprises de provisions, de dépréciations et autres	89. Impôts sur le résultat

II. LISTE DES COMPTES

II.1. COMPTES DE BILAN

CLASSE 1 : COMPTES DE RESSOURCES DURABLES

- 10 CAPITAL
- 11 RÉSERVES
- 12 REPORT À NOUVEAU
- 13 RÉSULTAT NET DE L'EXERCICE
- 14 SUBVENTIONS D'INVESTISSEMENT
- 15 PROVISIONS RÉGLEMENTÉES ET FONDS ASSIMILÉS
- 16 EMPRUNTS ET DETTES ASSIMILÉES
- 17 DETTES DE LOCATION ACQUISITION
- 18 DETTES LIÉES À DES PARTICIPATIONS ET COMPTES DE LIAISON DES ÉTABLISSEMENTS ET SOCIÉTÉS EN PARTICIPATION
- 19 PROVISIONS POUR RISQUES ET CHARGES

10 CAPITAL

101 CAPITAL SOCIAL

- 1011 Capital souscrit, non appelé*
- 1012 Capital souscrit, appelé, non versé*
- 1013 Capital souscrit, appelé, versé, non amorti*
- 1014 Capital souscrit, appelé, versé, amorti*
- 1018 Capital souscrit soumis à des conditions particulières*

102 CAPITAL PAR DOTATION

- 1021 Dotation initiale*
- 1022 Dotations complémentaires*
- 1028 Autres dotations*

103 CAPITAL PERSONNEL

104 COMPTE DE L'EXPLOITANT

- 1041 Apports temporaires*
- 1042 Opérations courantes*
- 1043 Rémunérations, impôts et autres charges personnelles*
- 1047 Prélèvements d'autoconsommation*
- 1048 Autres prélèvements*

105 PRIMES LIÉES AU CAPITAL SOCIAL

- 1051 Primes d'émission*
- 1052 Primes d'apport*
- 1053 Primes de fusion*
- 1054 Primes de conversion*
- 1058 Autres primes*

106 ÉCARTS DE REEVALUATION

- 1061 Ecarts de réévaluation légale*
- 1062 Ecarts de réévaluation libre*

109 APPORTEURS, CAPITAL SOUSCRIT, NON APPELÉ

11 RESERVES

111 RESERVE LEGALE

112 RESERVES STATUTAIRES OU CONTRACTUELLES

113 RESERVES REGLEMENTÉES

- 1131 Réserves de plus-values nettes à long terme*
- 1132 Réserves d'attribution gratuite d'actions au personnel salarié et aux dirigeants*
- 1133 Réserves consécutives à l'octroi de subventions d'investissement*

- 1134 *Réserves des valeurs mobilières donnant accès au capital*
- 1138 *Autres réserves réglementées*

- 118 AUTRES RÉSERVES
 - 1181 *Réserves facultatives*
 - 1188 *Réserves diverses*

- 12 REPORT A NOUVEAU
 - 121 REPORT À NOUVEAU CRÉDITEUR
 - 129 REPORT À NOUVEAU DÉBITEUR
 - 1291 *Perte nette à reporter*
 - 1292 *Perte - Amortissements réputés différés*

- 13 RESULTAT NET DE L'EXERCICE
 - 130 RÉSULTAT EN INSTANCE D'AFFECTION
 - 1301 *Résultat en instance d'affectation : Bénéfice*
 - 1309 *Résultat en instance d'affectation : Perte*
 - 131 RESULTAT NET : BENEFICE
 - 132 MARGE COMMERCIALE (MC)
 - 133 VALEUR AJOUTÉE (V.A.)
 - 134 EXCEDENT BRUT D'EXPLOITATION (E.B.E.)
 - 135 RÉSULTAT D'EXPLOITATION (R.E.)
 - 136 RÉSULTAT FINANCIER (R.F.)
 - 137 RÉSULTAT DES ACTIVITÉS ORDINAIRES (R.A.O.)
 - 138 RÉSULTAT HORS ACTIVITÉS ORDINAIRES (R.H.A.O.)
 - 1381 *Résultat de fusion*
 - 1382 *Résultat d'apport partiel d'actif*
 - 1383 *Résultat de scission*
 - 1384 *Résultat de liquidation*
 - 139 RÉSULTAT NET : PERTE

- 14 SUBVENTIONS D'INVESTISSEMENT
 - 141 SUBVENTIONS D'EQUIPEMENT
 - 1411 *État*
 - 1412 *Régions*
 - 1413 *Départements*
 - 1414 *Communes et collectivités publiques décentralisées*
 - 1415 *Entités publiques ou mixtes*
 - 1416 *Entités et organismes privés*
 - 1417 *Organismes internationaux*
 - 1418 *Autres*

 - 148 AUTRES SUBVENTIONS D'INVESTISSEMENT

- 15 PROVISIONS REGLEMENTEES ET FONDS ASSIMILES
 - 151 AMORTISSEMENTS DÉROGATOIRES
 - 152 PLUS-VALUES DE CESSION À RÉINVESTIR
 - 153 FONDS RÉGLEMENTÉS
 - 1531 *Fonds National*
 - 1532 *Prélèvement pour le Budget*
 - 154 PROVISIONS SPÉCIALES DE RÉÉVALUATION
 - 155 PROVISIONS RÉGLEMENTÉES RELATIVES AUX IMMOBILISATIONS 1551
 - Reconstitution des gisements miniers et pétroliers*
 - 156 PROVISIONS RÉGLEMENTÉES RELATIVES AUX STOCKS
 - 1561 *Hausse de prix*

- 1562 *Fluctuation des cours*
- 157 PROVISIONS POUR INVESTISSEMENT
- 158 AUTRES PROVISIONS ET FONDS RÉGLEMENTES

- 16 EMPRUNTS ET DETTES ASSIMILEES
 - 161 EMPRUNTS OBLIGATAIRES
 - 1611 *Emprunts obligataires ordinaires*
 - 1612 *Emprunts obligataires convertibles en actions*
 - 1613 *Emprunts obligataires remboursables en actions*
 - 1618 *Autres emprunts obligataires*
 - 162 EMPRUNTS ET DETTES AUPRÈS DES ÉTABLISSEMENTS DE CRÉDIT
 - 163 AVANCES REÇUES DE L'ÉTAT
 - 164 AVANCES REÇUES ET COMPTES COURANTS BLOQUÉS
 - 165 DÉPÔTS ET CAUTIONNEMENTS RECUS
 - 1651 *Dépôts*
 - 1652 *Cautionnements*
 - 166 INTERETS COURUS
 - 1661 *sur emprunts obligataires*
 - 1662 *sur emprunts et dettes auprès des établissements de crédit*
 - 1663 *sur avances reçues de l'État*
 - 1664 *sur avances reçues et comptes courants bloqués*
 - 1665 *sur dépôts et cautionnements reçus*
 - 1667 *sur avances assorties de conditions particulières*
 - 1668 *sur autres emprunts et dettes*
 - 167 AVANCES ASSORTIES DE CONDITIONS PARTICULIÈRES
 - 1671 *Avances bloquées pour augmentation du capital*
 - 1672 *Avances conditionnées par l'État*
 - 1673 *Avances conditionnées par les autres organismes africains*
 - 1674 *Avances conditionnées par les organismes internationaux*
 - 168 AUTRES EMPRUNTS ET DETTES
 - 1681 *Rentes viagères capitalisées*
 - 1682 *Billets de fonds*
 - 1683 *Dettes consécutives à des titres empruntés*
 - 1684 *Emprunts participatifs*
 - 1685 *Participation des travailleurs aux bénéfices*
 - 1686 *Emprunts et dettes contractés auprès des autres tiers*

- 17 DETTES DE LOCATION ACQUISITION
 - 172 DETTES DE LOCATION ACQUISITION/ CRÉDIT-BAIL IMMOBILIER
 - 173 DETTES DE LOCATION ACQUISITION/ CRÉDIT-BAIL MOBILIER
 - 174 DETTES DE LOCATION ACQUISITION /LOCATION DE VENTE
 - 176 INTÉRÊTS COURUS
 - 1762 *sur dettes de location acquisition / crédit-bail immobilier*
 - 1763 *dettes de location acquisition /crédit-bail mobilier*
 - 1764 *sur dettes de location acquisition /location-vente*
 - 1768 *sur autres dettes de location acquisition*
 - 178 AUTRES DETTES DE LOCATION ACQUISITION

- 18 DETTES LIÉES À DES PARTICIPATIONS ET COMPTES DE LIAISON DES ÉTABLISSEMENTS ET SOCIÉTÉS EN PARTICIPATION
 - 181 DETTES LIÉES À DES PARTICIPATIONS
 - 1811 *Dettes liées à des participations (groupe)*
 - 1812 *Dettes liées à des participations (hors groupe)*
 - 182 DETTES LIÉES À DES SOCIÉTÉS EN PARTICIPATION
 - 183 INTÉRÊTS COURUS SUR DETTES LIÉES À DES PARTICIPATIONS

- 184 COMPTES PERMANENTS BLOQUÉS DES ÉTABLISSEMENTS ET SUCCURSALES
- 185 COMPTES PERMANENTS NON BLOQUÉS DES ÉTABLISSEMENTS ET SUCCURSALES
- 186 COMPTES DE LIAISON CHARGES
- 187 COMPTES DE LIAISON PRODUITS
- 188 COMPTES DE LIAISON DES SOCIÉTÉS EN PARTICIPATION

- 19 PROVISIONS POUR RISQUES ET CHARGES
 - 191 PROVISIONS POUR LITIGES
 - 192 PROVISIONS POUR GARANTIES DONNÉES AUX CLIENTS
 - 193 PROVISIONS POUR PERTES SUR MARCHÉS À ACHÈVEMENT FUTUR
 - 194 PROVISIONS POUR PERTES DE CHANGE
 - 195 PROVISIONS POUR IMPÔTS
 - 196 PROVISIONS POUR PENSIONS ET OBLIGATIONS SIMILAIRES
 - 1961 *Provisions pour pensions et obligations similaires -engagement de retraite*
 - 1962 *Actif du régime de retraite*
 - 197 PROVISIONS POUR RESTRUCTURATION
 - 198 AUTRES PROVISIONS POUR RISQUES ET CHARGES
 - 1981 *Provisions pour amendes et pénalités*
 - 1983 *Provisions pour propre assureur*
 - 1984 *Provisions pour démantèlement et remise en état*
 - 1985 *Provisions pour droits à réduction ou avantage en nature (Chèques cadeau, cartes de fidélité...)*
 - 1988 *Provisions pour divers risques et charges*

CLASSE 2 : COMPTES D'ACTIF IMMOBILISE

- 21 IMMOBILISATIONS INCORPORELLES
 - 22 TERRAINS
 - 23 BÂTIMENTS, INSTALLATIONS TECHNIQUES ET AGENCEMENTS
 - 24 MATÉRIEL, MOBILIER ET ACTIFS BIOLOGIQUES
 - 25 AVANCES ET ACOMPTES VERSÉS SUR IMMOBILISATIONS
 - 26 TITRES DE PARTICIPATION
 - 27 AUTRES IMMOBILISATIONS FINANCIÈRES
 - 28 AMORTISSEMENTS
 - 29 DÉPRÉCIATIONS DES IMMOBILISATIONS

- 21 IMMOBILISATIONS INCORPORELLES
 - 211 FRAIS DE DÉVELOPPEMENT
 - 212 BREVETS, LICENCES, CONCESSIONS, ET DROITS SIMILAIRES
 - 2121 *Brevets*
 - 2122 *Licences*
 - 2123 *Concessions de service public*
 - 2128 *Autres concessions et droits similaires*
 - 213 LOGICIELS ET SITES INTERNET
 - 2131 *Logiciels*
 - 2132 *Sites internet*
 - 214 MARQUES
 - 215 FONDS COMMERCIAL
 - 216 DROIT AU BAIL
 - 217 INVESTISSEMENTS DE CRÉATION
 - 218 AUTRES DROITS ET VALEURS INCORPORELS

- 2181 *Frais de prospection et d'évaluation de ressources minérales*
- 2182 *Coûts d'obtention du contrat*
- 2183 *Fichiers clients, notices, titres de journaux et magazines*
- 2184 *Coûts des franchises*
- 2188 *Divers droits et valeurs incorporelles*
- 219 IMMOBILISATIONS INCORPORELLES EN COURS
 - 2191 *Frais de développement*
 - 2193 *Logiciels et internet*
 - 2198 *Autres droits et valeurs incorporels*

- 22 TERRAINS
 - 221 TERRAINS AGRICOLES ET FORESTIERS
 - 2211 *Terrains d'exploitation agricole*
 - 2212 *Terrains d'exploitation forestière*
 - 2218 *Autres terrains*
 - 222 TERRAINS NUS
 - 2221 *Terrains à bâtir*
 - 2228 *Autres terrains nus*
 - 223 TERRAINS BÂTIS
 - 2231 *pour bâtiments industriels et agricoles*
 - 2232 *pour bâtiments administratifs et commerciaux*
 - 2234 *pour bâtiments affectés aux autres opérations professionnelles*
 - 2235 *pour bâtiments affectés aux autres opérations non professionnelles*
 - 2238 *Autres terrains bâtis*
 - 224 TRAVAUX DE MISE EN VALEUR DES TERRAINS
 - 2241 *Plantation d'arbres et d'arbustes*
 - 2245 *Améliorations du fonds*
 - 2248 *Autres travaux*
 - 225 TERRAINS DE CARRIERES – TREFONDS
 - 2251 *Carrières*
 - 226 TERRAINS AMÉNAGÉS
 - 2261 *Parkings*
 - 227 TERRAINS MIS EN CONCESSION
 - 228 AUTRES TERRAINS
 - 2281 *Terrains - immeubles de placement*
 - 2285 *Terrains des logements affectés au personnel*
 - 2286 *Terrains de location - acquisition*
 - 2288 *Divers terrains*
 - 229 AMÉNAGEMENTS DE TERRAINS EN COURS
 - 2291 *Terrains agricoles et forestiers*
 - 2292 *Terrains nus*
 - 2295 *Terrains de carrières - tréfonds*
 - 2298 *Autres terrains*

- 23 BÂTIMENTS, INSTALLATIONS TECHNIQUES ET AGENCEMENTS
 - 231 BÂTIMENTS INDUSTRIELS, AGRICOLES, ADMINISTRATIFS ET COMMERCIAUX SUR SOL PROPRE
 - 2311 *Bâtiments industriels*
 - 2312 *Bâtiments agricoles*
 - 2313 *Bâtiments administratifs et commerciaux*
 - 2314 *Bâtiments affectés au logement du personnel*
 - 2315 *Bâtiments - immeubles de placement*
 - 2316 *Bâtiments de location - acquisition*
 - 232 BÂTIMENTS INDUSTRIELS, AGRICOLES, ADMINISTRATIFS ET COMMERCIAUX SUR SOL D'AUTRUI

- 2321 *Bâtiments industriels*
- 2322 *Bâtiments agricoles*
- 2323 *Bâtiments administratifs et commerciaux*
- 2324 *Bâtiments affectés au logement du personnel*
- 2325 *Bâtiments - immeubles de placement*
- 2326 *Bâtiments de location - acquisition*
- 233 OUVRAGES D'INFRASTRUCTURE
 - 2331 *Voies de terre*
 - 2332 *Voies de fer*
 - 2333 *Voies d'eau*
 - 2334 *Barrages, Dignes*
 - 2335 *Pistes d'aérodrome*
 - 2338 *Autres ouvrages d'infrastructures*
- 234 AMENAGEMENTS, AGENCEMENTS ET INSTALLATIONS TECHNIQUES
 - 2341 *Installations complexes spécialisées sur sol propre*
 - 2342 *Installations complexes spécialisées sur sol d'autrui*
 - 2343 *Installations à caractère spécifique sur sol propre*
 - 2344 *Installations à caractère spécifique sur sol d'autrui*
 - 2345 *Aménagements et agencements des bâtiments*
- 235 AMENAGEMENTS DE BUREAUX
 - 2351 *Installations générales*
 - 2358 *Autres aménagements de bureaux*
- 237 BÂTIMENTS INDUSTRIELS, AGRICOLES ET COMMERCIAUX MIS EN CONCESSION
- 238 AUTRES INSTALLATIONS ET AGENCEMENTS
- 239 BÂTIMENTS AMENAGEMENTS, AGENCEMENTS ET INSTALLATIONS EN COURS
 - 2391 *Bâtiments en cours*
 - 2392 *Installations en cours*
 - 2393 *Ouvrages d'infrastructure en cours*
 - 2394 *Aménagements et agencements et installations techniques en cours*
 - 2395 *Aménagements de bureaux en cours*
 - 2398 *Autres installations et agencements en cours*
- 24 MATERIEL, MOBILIER ET ACTIFS BIOLOGIQUES
 - 241 MATÉRIEL ET OUTILLAGE INDUSTRIEL ET COMMERCIAL
 - 2411 *Matériel industriel*
 - 2412 *Outillage industriel*
 - 2413 *Matériel commercial*
 - 2414 *Outillage commercial*
 - 2416 *Matériel et outillage industriel et commercial de location - acquisition*
 - 242 MATÉRIEL ET OUTILLAGE AGRICOLE
 - 2421 *Matériel agricole*
 - 2422 *Outillage agricole*
 - 2426 *Matériel et outillage agricole de location – acquisition*
 - 243 MATÉRIEL D'EMBALLAGE RÉCUPÉRABLE ET IDENTIFIABLE
 - 244 MATÉRIEL ET MOBILIER
 - 2441 *Matériel de bureau*
 - 2442 *Matériel informatique*
 - 2443 *Matériel bureautique*
 - 2444 *Mobilier de bureau*
 - 2445 *Matériel et mobilier - immeubles de placement*
 - 2446 *Matériel et mobilier de location - acquisition*
 - 2447 *Matériel et mobilier des logements du personnel*
 - 245 MATÉRIEL DE TRANSPORT

- 2451 *Matériel automobile*
- 2452 *Matériel ferroviaire*
- 2453 *Matériel fluvial, lagunaire*
- 2454 *Matériel naval*
- 2455 *Matériel aérien*
- 2456 *Matériel de transport de location - acquisition*
- 2457 *Matériel hippomobile*
- 2458 *Autres matériels de transport*
- 246 ACTIFS BIOLOGIQUES
 - 2461 *Cheptel, animaux de trait*
 - 2462 *Cheptel, animaux reproducteurs*
 - 2463 *Animaux de garde*
 - 2465 *Plantations agricoles*
 - 2468 *Autres actifs biologiques*
- 247 AGENCEMENTS, AMÉNAGEMENTS DU MATÉRIEL ET ACTIFS BIOLOGIQUES
 - 2471 *Agencements et aménagements du matériel*
 - 2472 *Agencements et aménagements des actifs biologiques*
 - 2478 *Autres agencements, aménagements du matériel et actifs biologiques*
- 248 AUTRES MATÉRIELS ET MOBILIERS
 - 2481 *Collections et œuvres d'art*
 - 2488 *Divers matériels mobiliers*
- 249 MATÉRIELS ET ACTIFS BIOLOGIQUES EN COURS
 - 2491 *Matériel et outillage industriel et commercial*
 - 2492 *Matériel et outillage agricole*
 - 2493 *Matériel d'emballage récupérable et identifiable*
 - 2494 *Matériel et mobilier de bureau*
 - 2495 *Matériel de transport*
 - 2496 *Actifs biologiques*
 - 2497 *Agencements et aménagements du matériel et des actifs biologiques*
 - 2498 *Autres matériels et actifs biologiques en cours*
- 25 AVANCES ET ACOMPTE VERSÉS SUR IMMOBILISATIONS
 - 251 AVANCES ET ACOMPTE VERSÉS SUR IMMOBILISATIONS INCORPORELLES
 - 252 AVANCES ET ACOMPTE VERSÉS SUR IMMOBILISATIONS CORPORELLES
- 26 TITRES DE PARTICIPATION
 - 261 TITRES DE PARTICIPATION DANS DES SOCIÉTÉS SOUS CONTRÔLE EXCLUSIF
 - 262 TITRES DE PARTICIPATION DANS DES SOCIÉTÉS SOUS CONTRÔLE CONJOINT
 - 263 TITRES DE PARTICIPATION DANS DES SOCIÉTÉS CONFÉRANT UNE INFLUENCE NOTABLE
 - 265 PARTICIPATIONS DANS DES ORGANISMES PROFESSIONNELS
 - 266 PARTS DANS DES GROUPEMENTS D'INTÉRÊT ÉCONOMIQUE (G.I.E.)
 - 268 AUTRES TITRES DE PARTICIPATION
- 27 AUTRES IMMOBILISATIONS FINANCIÈRES
 - 271 PRÊTS ET CRÉANCES
 - 2711 *Prêts participatifs*
 - 2712 *Prêts aux associés*
 - 2713 *Billets de fonds*
 - 2714 *Titres prêtés*

- 2718 *Autres prêts et créances*
- 272 PRÊTS AU PERSONNEL
 - 2721 *Prêts immobiliers*
 - 2722 *Prêts mobiliers et d'installation*
 - 2728 *Autres prêts au personnel*
- 273 CRÉANCES SUR L'ÉTAT
 - 2731 *Retenues de garantie*
 - 2733 *Fonds réglémenté*
 - 2734 *Créances sur le concédant*
 - 2738 *Autres créances sur l'Etat*
- 274 TITRES IMMOBILISÉS
 - 2741 *Titres immobilisés de l'activité de portefeuille (T.I.A.P.)*
 - 2742 *Titres participatifs*
 - 2743 *Certificats d'investissement*
 - 2744 *Parts de fonds commun de placement (F.C.P.)*
 - 2745 *Obligations*
 - 2746 *Actions ou parts propres*
 - 2748 *Autres titres immobilisés*
- 275 DÉPÔTS ET CAUTIONNEMENTS VERSÉS
 - 2751 *Dépôts pour loyers d'avance*
 - 2752 *Dépôts pour l'électricité*
 - 2753 *Dépôts pour l'eau*
 - 2754 *Dépôts pour le gaz*
 - 2755 *Dépôts pour le téléphone, le télex, la télécopie*
 - 2756 *Cautionnements sur marchés publics*
 - 2757 *Cautionnements sur autres opérations*
 - 2758 *Autres dépôts et cautionnement*
- 276 INTÉRÊTS COURUS
 - 2761 *Prêts et créances non commerciales*
 - 2762 *Prêts au personnel*
 - 2763 *Créances sur l'Etat*
 - 2764 *Titres immobilisés*
 - 2765 *Dépôts et cautionnements versés*
 - 2767 *Créances rattachées à des participations*
 - 2768 *Immobilisations financières diverses*
- 277 CRÉANCES RATTACHÉES À DES PARTICIPATIONS ET AVANCES À DES G.I.E.
 - 2771 *Créances rattachées à des participations (groupe)*
 - 2772 *Créances rattachées à des participations (hors groupe)*
 - 2773 *Créances rattachées à des sociétés en participation*
 - 2774 *Avances à des Groupements d'intérêt économique (G.I.E.)*
- 278 IMMOBILISATIONS FINANCIÈRES DIVERSES
 - 2781 *Créances diverses groupe*
 - 2782 *Créances diverses hors groupe*
 - 2784 *Banques dépôts à terme*
 - 2785 *Or et métaux précieux (1)*
 - 2788 *Autres immobilisations financières*
- 28 AMORTISSEMENTS
 - 281 AMORTISSEMENTS DES IMMOBILISATIONS INCORPORELLES
 - 2811 *Amortissements des frais de développement*
 - 2812 *Amortissements des brevets, licences, concessions et droits similaires*
 - 2813 *Amortissements des logiciels et sites internet*
 - 2814 *Amortissements des marques*
 - 2815 *Amortissements du fonds commercial*

- 2816 *Amortissements du droit au bail*
- 2817 *Amortissements des investissements de création*
- 2818 *Amortissements des autres droits et valeurs incorporels*

- 282 AMORTISSEMENTS DES TERRAINS
- 2824 *Amortissements des travaux de mise en valeur des terrains*
- 283 AMORTISSEMENTS DES BÂTIMENTS, INSTALLATIONS TECHNIQUES ET AGENCEMENTS
- 2831 *Amortissements des bâtiments industriels, agricoles, administratifs et commerciaux sur sol propre*
- 2832 *Amortissements des bâtiments industriels, agricoles, administratifs et commerciaux sur sol d'autrui*
- 2833 *Amortissements des ouvrages d'infrastructure*
- 2834 *Amortissements des aménagements, agencements et installations techniques*
- 2835 *Amortissements des aménagements de bureaux*
- 2837 *Amortissements des bâtiments industriels, agricoles et commerciaux mis en concession*
- 2838 *Amortissements des autres installations et agencements*
- 284 AMORTISSEMENTS DU MATÉRIEL
- 2841 *Amortissements du matériel et outillage industriel et commercial*
- 2842 *Amortissements du matériel et outillage agricole*
- 2843 *Amortissements du matériel d'emballage récupérable et identifiable*
- 2844 *Amortissements du matériel et mobilier*
- 2845 *Amortissements du matériel de transport*
- 2846 *Amortissements des actifs biologiques*
- 2847 *Amortissements des agencements et aménagements du matériel et des actifs biologiques*
- 2848 *Amortissements des autres matériels*

- 29 DEPRECIATIONS DES IMMOBILISATIONS
- 291 DÉPRÉCIATIONS DES IMMOBILISATIONS INCORPORELLES
- 2911 *Dépréciations des frais de développement*
- 2912 *Dépréciations des brevets, licences, concessions et droits similaires*
- 2913 *Dépréciations des logiciels et sites internet*
- 2914 *Dépréciations des marques*
- 2915 *Dépréciations du fonds commercial*
- 2916 *Dépréciations du droit au bail*
- 2917 *Dépréciations des investissements de création*
- 2918 *Dépréciations des autres droits et valeurs incorporels*
- 2919 *Dépréciations des immobilisations incorporelles en cours*
- 292 DÉPRÉCIATIONS DES TERRAINS
- 2921 *Dépréciations des terrains agricoles et forestiers*
- 2922 *Dépréciations des terrains nus*
- 2923 *Dépréciations des terrains bâtis*
- 2924 *Dépréciations des travaux de mise en valeur des terrains*
- 2925 *Dépréciations des terrains de gisement*
- 2926 *Dépréciations des terrains aménagés*
- 2927 *Dépréciations des terrains mis en concession*
- 2928 *Dépréciations des autres terrains*
- 2929 *Dépréciations des aménagements de terrains en cours*
- 293 DÉPRÉCIATIONS DES BÂTIMENTS, INSTALLATIONS TECHNIQUES ET AGENCEMENTS
- 2931 *Dépréciations des bâtiments industriels, agricoles, administratifs et commerciaux sur sol propre*

- 2932 *Dépréciations des bâtiments industriels, agricoles, administratifs et commerciaux sur sol d'autrui*
- 2933 *Dépréciations des ouvrages d'infrastructures*
- 2934 *Dépréciations des aménagements, agencements et installations techniques*
- 2935 *Dépréciations des aménagements de bureaux*
- 2937 *Dépréciations des bâtiments industriels, agricoles et commerciaux mis en concession*
- 2938 *Dépréciations des autres installations et agencements*
- 2939 *Dépréciations des bâtiments et installations en cours*
- 294 DÉPRÉCIATIONS DE MATÉRIEL, DU MOBILIER ET DE L'ACTIF BIOLOGIQUE
 - 2941 *Dépréciations du matériel et outillage industriel et commercial*
 - 2942 *Dépréciations du matériel et outillage agricole*
 - 2943 *Dépréciations du matériel d'emballage récupérable et identifiable*
 - 2944 *Dépréciations du matériel et mobilier*
 - 2945 *Dépréciations du matériel de transport*
 - 2946 *Dépréciations des actifs biologiques*
 - 2947 *Dépréciations des agencements et aménagements du matériel et des actifs biologiques*
 - 2948 *Dépréciations des autres matériels*
 - 2949 *Dépréciations de matériel en cours*
- 295 DÉPRÉCIATIONS DES AVANCES ET ACOMPTE VERSÉS SUR IMMOBILISATIONS
 - 2951 *Dépréciations des avances et acomptes versés sur immobilisations incorporelles*
 - 2952 *Dépréciations des avances et acomptes versés sur immobilisations corporelles*
- 296 DÉPRÉCIATIONS DES TITRES DE PARTICIPATION
 - 2961 *Dépréciations des titres de participation dans des sociétés sous contrôle exclusif*
 - 2962 *Dépréciations des titres de participation dans les sociétés sous contrôle conjoint*
 - 2963 *Dépréciations des titres de participation dans les sociétés conférant une influence notable*
 - 2965 *Dépréciations des participations dans des organismes professionnels*
 - 2966 *Dépréciations des parts dans des GIE*
 - 2968 *Dépréciations des autres titres de participation*
- 297 DÉPRÉCIATIONS DES AUTRES IMMOBILISATIONS FINANCIÈRES
 - 2971 *Dépréciations des prêts et créances*
 - 2972 *Dépréciations des prêts au personnel*
 - 2973 *Dépréciations des créances sur l'Etat*
 - 2974 *Dépréciations des titres immobilisés*
 - 2975 *Dépréciations des dépôts et cautionnements versés*
 - 2977 *Dépréciations des créances rattachées à des participations et avances à des GIE*
 - 2978 *Dépréciations des créances financières diverses*

CLASSE 3 : COMPTES DE STOCKS

- 31 MARCHANDISES
- 32 MATIÈRES PREMIÈRES ET FOURNITURES LIÉES
- 33 AUTRES APPROVISIONNEMENTS
- 34 PRODUITS EN COURS

- 35 SERVICES EN COURS
- 36 PRODUITS FINIS
- 37 PRODUITS INTERMÉDIAIRES ET RÉSIDUELS
- 38 STOCKS EN COURS DE ROUTE, EN CONSIGNATION OU EN DÉPÔT
- 39 DÉPRÉCIATIONS DES STOCKS ET ENCOURS DE PRODUCTION

- 31 MARCHANDISES
 - 311 MARCHANDISES A
 - 3111 Marchandises A1*
 - 3112 Marchandises A2*
 - 312 MARCHANDISES B
 - 3121 Marchandises B1*
 - 3122 Marchandises B2*
 - 313 ACTIFS BIOLOGIQUES
 - 3131 Animaux*
 - 3132 Végétaux*
 - 318 MARCHANDISES HORS ACTIVITÉS ORDINAIRES (H.A.O.)

- 32 MATIÈRES PREMIÈRES ET FOURNITURES LIÉES
 - 321 MATIÈRES A
 - 322 MATIÈRES B
 - 323 FOURNITURES (A,B)

- 33 AUTRES APPROVISIONNEMENTS
 - 331 MATIÈRES CONSOMMABLES
 - 332 FOURNITURES D'ATELIER ET D'USINE
 - 333 FOURNITURES DE MAGASIN
 - 334 FOURNITURES DE BUREAU
 - 335 EMBALLAGES
 - 3351 Emballages perdus*
 - 3352 Emballages récupérables non identifiables*
 - 3353 Emballages à usage mixte*
 - 3358 Autres emballages*
 - 338 AUTRES MATIÈRES

- 34 PRODUITS EN COURS
 - 341 PRODUITS EN COURS
 - 3411 Produits en cours P1*
 - 3412 Produits en cours P2*
 - 342 TRAVAUX EN COURS
 - 3421 Travaux en cours T1*
 - 3422 Travaux en cours T2*
 - 343 PRODUITS INTERMÉDIAIRES EN COURS
 - 3431 Produits intermédiaires A*
 - 3432 Produits intermédiaires B*
 - 344 PRODUITS RÉSIDUELS EN COURS
 - 3441 Produits résiduels A*
 - 3442 Produits résiduels B*
 - 345 ACTIFS BIOLOGIQUES EN COURS
 - 3451 Animaux*
 - 3452 Végétaux*

- 35 SERVICES EN COURS
 - 351 ÉTUDES EN COURS

- 3511 *Études en cours E1*
- 3512 *Études en cours E2*
- 352 PRESTATIONS DE SERVICES EN COURS
 - 3521 *Prestations de services S1*
 - 3522 *Prestations de services S2*

- 36 PRODUITS FINIS
 - 361 PRODUITS FINIS A
 - 362 PRODUITS FINIS B
 - 363 ACTIFS BIOLOGIQUES
 - 3631 *Animaux*
 - 3632 *Végétaux*
 - 3638 *Autres stocks (activités annexes)*

- 37 PRODUITS INTERMÉDIAIRES ET RÉSIDUELS
 - 371 PRODUITS INTERMÉDIAIRES
 - 3711 *Produits intermédiaires A*
 - 3712 *Produits intermédiaires B*
 - 372 PRODUITS RÉSIDUELS
 - 3721 *Déchets*
 - 3722 *Rebut*
 - 3723 *Matières de Récupération*
 - 373 ACTIFS BIOLOGIQUES
 - 3731 *Animaux*
 - 3732 *Végétaux*
 - 3738 *Autres stocks (activités annexes)*

- 38 STOCKS EN COURS DE ROUTE, EN CONSIGNATION OU EN DÉPÔT
 - 381 MARCHANDISES EN COURS DE ROUTE
 - 382 MATIÈRES PREMIÈRES ET FOURNITURES LIÉES EN COURS DE ROUTE
 - 383 AUTRES APPROVISIONNEMENTS EN COURS DE ROUTE
 - 386 PRODUITS FINIS EN COURS DE ROUTE
 - 387 STOCK EN CONSIGNATION OU EN DÉPÔT
 - 3871 *Stock en consignation*
 - 3872 *Stock en dépôt*
 - 388 STOCK PROVENANT D'IMMOBILISATIONS MISES HORS SERVICE OU AU REBUT

- 39 DÉPRÉCIATIONS DES STOCKS ET ENCOURS DE PRODUCTION
 - 391 DÉPRÉCIATIONS DES STOCKS DE MARCHANDISES
 - 392 DÉPRÉCIATIONS DES STOCKS DE MATIÈRES PREMIÈRES ET FOURNITURES LIÉES
 - 393 DÉPRÉCIATIONS DES STOCKS D'AUTRES APPROVISIONNEMENTS
 - 394 DÉPRÉCIATIONS DES PRODUCTIONS EN COURS
 - 395 DÉPRÉCIATIONS DES SERVICES EN COURS
 - 396 DÉPRÉCIATIONS DES STOCKS DE PRODUITS FINIS
 - 397 DÉPRÉCIATIONS DES STOCKS DE PRODUITS INTERMÉDIAIRES ET RÉSIDUELS
 - 398 DÉPRÉCIATIONS DES STOCKS EN COURS DE ROUTE, EN CONSIGNATION OU EN DÉPÔT

CLASSE 4 : COMPTES DE TIERS

- 40 FOURNISSEURS ET COMPTES RATTACHÉS

- 41 CLIENTS ET COMPTES RATTACHÉS
- 42 PERSONNEL
- 43 ORGANISMES SOCIAUX
- 44 ÉTAT ET COLLECTIVITÉS PUBLIQUES
- 45 ORGANISMES INTERNATIONAUX
- 46 APPORTEURS ASSOCIÉS ET GROUPE
- 47 DÉBITEURS ET CRÉDITEURS DIVERS
- 48 CRÉANCES ET DETTES HORS ACTIVITÉS ORDINAIRES (H.A.O.)
- 49 DÉPRÉCIATIONS ET PROVISIONS POUR RISQUES A COURT TERME (Tiers)

- 40 FOURNISSEURS ET COMPTES RATTACHÉS
 - 401 FOURNISSEURS, DETTES EN COMPTE
 - 4011 Fournisseurs
 - 4012 Fournisseurs Groupe
 - 4013 Fournisseurs sous-traitants
 - 4016 Fournisseurs, réserve de propriété
 - 4017 Fournisseurs, retenues de garantie
 - 402 FOURNISSEURS, EFFETS À PAYER
 - 4021 Fournisseurs, Effets à payer
 - 4022 Fournisseurs - Groupe, Effets à payer
 - 4023 Fournisseurs sous-traitants, Effets à payer
 - 404 FOURNISSEURS, ACQUISITIONS COURANTES D'IMMOBILISATIONS
 - 4041 Fournisseurs dettes en compte, immobilisations incorporelles
 - 4042 Fournisseurs dettes en compte, immobilisations corporelles
 - 4046 Fournisseurs effets à payer, immobilisations incorporelles
 - 4047 Fournisseurs effets à payer, immobilisations corporelles
 - 408 FOURNISSEURS, FACTURES NON PARVENUES
 - 4081 Fournisseurs
 - 4082 Fournisseurs - Groupe
 - 4083 Fournisseurs sous-traitants
 - 4086 Fournisseurs, intérêts courus
 - 409 FOURNISSEURS DÉBITEURS
 - 4091 Fournisseurs - avances et acomptes versés
 - 4092 Fournisseurs - Groupe avances et acomptes versés
 - 4093 Fournisseurs sous-traitants avances et acomptes versés
 - 4094 Fournisseurs créances pour emballages et matériels à rendre
 - 4098 Fournisseurs, rabais, remises, ristournes et autres avoirs à obtenir

- 41 CLIENTS ET COMPTES RATTACHÉS
 - 411 CLIENTS
 - 4111 Clients
 - 4112 Clients - Groupe
 - 4114 Clients, État et Collectivités publiques
 - 4115 Clients, organismes internationaux
 - 4116 Clients, réserve de propriété
 - 4117 Clients, retenues de garantie
 - 4118 Clients, dégrèvement de Taxes sur la Valeur Ajoutée (T.V.A.)
 - 412 CLIENTS, EFFETS À RECEVOIR EN PORTEFEUILLE
 - 4121 Clients, Effets à recevoir
 - 4122 Clients - Groupe, Effets à recevoir
 - 4124 État et Collectivités publiques, Effets à recevoir
 - 4125 Organismes Internationaux, Effets à recevoir
 - 413 CLIENTS, CHEQUES, EFFETS ET AUTRES VALEURS IMPAYES
 - 4131 Clients, chèques impayés
 - 4132 Clients, effets impayés

- 4133 *Clients, cartes de crédit impayées*
- 4138 *Clients, autres valeurs impayées*
- 414 CRÉANCES SUR CESSIONS COURANTES D'IMMOBILISATIONS
 - 4141 *Créances en compte, immobilisations incorporelles*
 - 4142 *Créances en compte, immobilisations corporelles*
 - 4146 *Effets à recevoir, immobilisations incorporelles*
 - 4147 *Effets à recevoir, immobilisations corporelles*
- 415 CLIENTS, EFFETS ESCOMPTÉS NON ÉCHUS
- 416 CRÉANCES CLIENTS LITIGIEUSES OU DOUTEUSES
 - 4161 *Créances litigieuses*
 - 4162 *Créances douteuses*
 - 4163 *Clients, produits à recevoir*
 - 4181 *clients, factures à établir*
 - 4186 *clients, intérêts courus*
 - 4164 *Clients créditeurs*
 - 4191 *Clients, avances et acomptes reçus*
 - 4192 *Clients - Groupe, avances et acomptes reçus*
 - 4194 *Clients, dettes pour emballages et matériels consignés*
 - 4198 *Clients, rabais, remises, ristournes et autres avoirs à accorder*

- 42 PERSONNEL
 - 421 PERSONNEL, AVANCES ET ACOMPTES
 - 4211 *Personnel, avances*
 - 4212 *Personnel, acomptes*
 - 4213 *Frais avancés et fournitures au personnel*
 - 422 PERSONNEL, RÉMUNÉRATIONS DUES
 - 423 PERSONNEL, OPPOSITIONS, SAISIES-ARRÊTS
 - 4231 *Personnel, oppositions*
 - 4232 *Personnel, saisies arrêts*
 - 4233 *Personnel, avis à tiers détenteur*
 - 424 PERSONNEL, OEUVRES SOCIALES INTERNES
 - 4241 *Assistance médicale*
 - 4242 *Allocations familiales*
 - 4245 *Organismes sociaux rattachés à l'entité*
 - 4248 *Autres œuvres sociales internes*
 - 425 REPRÉSENTANTS DU PERSONNEL
 - 4251 *Délégués du personnel*
 - 4252 *Syndicats et Comités d'entreprises, d'Établissement*
 - 4258 *Autres représentants du personnel*
 - 426 PERSONNEL, PARTICIPATION AUX BÉNÉFICES ET AU CAPITAL
 - 4261 *Participation aux bénéfices*
 - 4262 *Participation au capital*
 - 427 PERSONNEL - DÉPÔTS
 - 428 PERSONNEL, CHARGES À PAYER ET PRODUITS À RECEVOIR
 - 4281 *Dettes provisionnées pour congés à payer*
 - 429 AUTRES CHARGES A PAYER
 - 430 PRODUITS A RECEVOIR

- 43 ORGANISMES SOCIAUX
 - 431 SÉCURITÉ SOCIALE
 - 4311 *Prestations familiales*
 - 4312 *Accidents de travail*
 - 4313 *Caisse de retraite obligatoire (Caisse Nationale de Sécurité Sociale)*
 - 4314 *Caisse de retraite facultative*
 - 4318 *Autres cotisations sociales*

- 432 CAISSES DE RETRAITE COMPLÉMENTAIRE
- 433 AUTRES ORGANISMES SOCIAUX
 - 4331 *Mutuelle*
 - 4332 *Assurances Retraite*
 - 4333 *Assurances et organismes de santé*
 - 4334 *Institut National de Pratique Professionnelle (INPP)*
 - 4335 *Office National de l'Emploi (ONEM)*
- 438 ORGANISMES SOCIAUX, CHARGES À PAYER ET PRODUITS À RECEVOIR
 - 4381 *Charges sociales sur gratifications à payer*
 - 4382 *Charges sociales sur congés à payer*
 - 4386 *Autres charges à payer*
 - 4387 *Produits à recevoir*
- 44 ÉTAT ET COLLECTIVITÉS PUBLIQUES
 - 441 ÉTAT, IMPÔT SUR LES BÉNÉFICES
 - 442 ÉTAT, AUTRES IMPÔTS ET TAXES
 - 4421 *Impôts et taxes d'Etat*
 - 4422 *Impôts et taxes pour les collectivités publiques*
 - 4423 *Impôts et taxes recouvrables sur des obligataires*
 - 4424 *Impôts et taxes recouvrables sur des associés*
 - 4426 *Droits de douane*
 - 4427 *Impôt exceptionnel sur les rémunérations des expatriés*
 - 4428 *Autres impôts et taxes (Impôt spécial sur les profits excédentaires)*
 - 443 ÉTAT, T.V.A. FACTURÉE
 - 4431 *T.V.A. facturée sur ventes*
 - 4432 *T.V.A. facturée sur prestations de services*
 - 4433 *T.V.A. facturée sur travaux*
 - 4434 *T.V.A. facturée sur production livrée à soi-même*
 - 4435 *T.V.A. sur factures à établir*
 - 444 ÉTAT, T.V.A. DUE OU CRÉDIT DE T.V.A.
 - 4441 *État, T.V.A. due*
 - 4449 *État, crédit de T.V.A. à reporter*
 - 445 ÉTAT, T.V.A. RÉCUPÉRABLE
 - 4451 *T.V.A. récupérable sur immobilisations*
 - 4452 *T.V.A. récupérable sur achats*
 - 4453 *T.V.A. récupérable sur transport*
 - 4454 *T.V.A. récupérable sur services extérieurs et autres charges*
 - 4455 *T.V.A. récupérable sur factures non parvenues*
 - 4456 *T.V.A. transférée par d'autres entités*
 - 446 ÉTAT, AUTRES TAXES SUR LE CHIFFRE D'AFFAIRES
 - 447 ÉTAT, IMPÔTS RETENUS À LA SOURCE
 - 4471 *Impôt Général sur le revenu*
 - 4472 *Impôts sur salaires*
 - 4473 *Contribution nationale*
 - 4474 *Contribution nationale de solidarité*
 - 4475 *Impôt mobilier*
 - 4476 *Impôt sur le bénéfice et profits (14%)*
 - 4477 *Retenue locative*
 - 4478 *Autres impôts et contributions*
 - 448 ÉTAT, CHARGES À PAYER ET PRODUITS À RECEVOIR
 - 4486 *Charges à payer*
 - 4487 *Produits à recevoir*
 - 449 ÉTAT, CRÉANCES ET DETTES DIVERSES

- 4491 *État, obligations cautionnées*
- 4492 *État, avances et acomptes versés sur impôts*
- 4493 *État, fonds de dotation à recevoir*
- 4494 *État, subventions investissement à recevoir*
- 4495 *État, subventions d'exploitation à recevoir*
- 4496 *État, subventions d'équilibre à recevoir*
- 4497 *État, avances sur subventions*
- 4499 *État, fonds réglementés provisionnés*

- 45 ORGANISMES INTERNATIONAUX
 - 451 OPÉRATIONS AVEC LES ORGANISMES AFRICAINS
 - 452 OPÉRATIONS AVEC LES AUTRES ORGANISMES INTERNATIONAUX
 - 458 ORGANISMES INTERNATIONAUX, FONDS DE DOTATION ET SUBVENTIONS À RECEVOIR
 - 4581 *Organismes internationaux, fonds de dotation à recevoir*
 - 4582 *Organismes internationaux, subventions à recevoir*

- 46 APPORTEURS, ASSOCIÉS ET GROUPE
 - 461 APPORTEURS, OPÉRATIONS SUR LE CAPITAL
 - 4611 *Apporteurs, apports en nature*
 - 4612 *Apporteurs, apports en numéraire*
 - 4613 *Apporteurs, capital appelé, non versé*
 - 4614 *Apporteurs, compte d'apport, opérations de restructuration (fusion...)*
 - 4615 *Apporteurs, versements reçus sur augmentation de capital*
 - 4616 *Apporteurs, versements anticipés*
 - 4617 *Apporteurs défaillants*
 - 4618 *Apporteurs, titres à échanger*
 - 4619 *Apporteurs, capital à rembourser*
 - 462 ASSOCIÉS COMPTES COURANTS
 - 4621 *Principal*
 - 4626 *Intérêts courus*
 - 463 ASSOCIÉS OPÉRATIONS FAITES EN COMMUN ET GIE
 - 4631 *Opérations courantes*
 - 4636 *Intérêts courus*
 - 465 ASSOCIÉS DIVIDENDES À PAYER
 - 466 GROUPE, COMPTES COURANTS
 - 467 APPORTEURS RESTANT DÛ SUR CAPITAL APPELÉ

- 47 DÉBITEURS ET CRÉDITEURS DIVERS
 - 471 DEBITEURS ET CREDITEURS DIVERS
 - 4711 *Débiteurs divers*
 - 4712 *Créditeurs divers*
 - 4713 *Obligataires*
 - 4715 *Rémunérations d'administrateurs*
 - 4716 *Compte d'affacturage*
 - 4717 *Débiteurs divers - retenues de garantie*
 - 4718 *Apport, compte de fusion et opérations assimilées*
 - 4719 *Bons de souscription d'actions et d'obligations*
 - 472 CREANCES ET DETTES SUR TITRES DE PLACEMENT
 - 4721 *Créances sur cessions de titres de placement*
 - 4726 *Versements restant à effectuer sur titres de placement non libérés*
 - 473 INTERMÉDIAIRES - OPERATIONS FAITES POUR COMPTE DE TIERS
 - 4731 *Mandants*
 - 4732 *Mandataires*
 - 4733 *Commettants*

- 4734 *Commissionnaires*
- 4739 *Etat, Collectivités publiques, fonds global d'allocation*
- 474 COMPTE DE RÉPARTITION PERIODIQUE DES CHARGES ET DES PRODUITS
 - 4746 *Compte de répartition périodique des charges*
 - 4747 *Compte de répartition périodique des produits*
- 475 COMPTE TRANSITOIRE, AJUSTEMENT SPECIAL LIE A LA REVISION DU SYSCOHADA
 - 4751 *Compte actif*
 - 4752 *Compte passif*
- 476 CHARGES CONSTATÉES D'AVANCE
- 477 PRODUITS CONSTATÉS D'AVANCE
- 478 ÉCARTS DE CONVERSION - ACTIF
 - 4781 *Diminution des créances d'exploitation*
 - 4782 *Diminution des créances financières*
 - 4783 *Augmentation des dettes d'exploitation*
 - 4784 *Augmentation des dettes financières*
 - 4786 *Différences d'évaluation sur instruments de trésorerie*
 - 4788 *Différences compensées par couverture de change*
- 479 ÉCARTS DE CONVERSION - PASSIF
 - 4791 *Augmentation des créances d'exploitation*
 - 4792 *Augmentation des créances financières*
 - 4793 *Diminution des dettes d'exploitation*
 - 4794 *Diminution des dettes d'exploitation*
 - 4797 *Différences d'évaluation sur instruments de trésorerie*
 - 4798 *Différences compensées par couverture de change*
- 48 CRÉANCES ET DETTES HORS ACTIVITÉS ORDINAIRES (HAO)
 - 481 FOURNISSEURS D'INVESTISSEMENTS
 - 4811 *Immobilisations incorporelles*
 - 4812 *Immobilisations corporelles*
 - 4813 *Versements restant à effectuer sur titres de participation et titres immobilisés non libérés*
 - 4816 *Réserve de propriété*
 - 4817 *Retenues de garantie*
 - 4818 *Factures non parvenues*
 - 482 FOURNISSEURS D'INVESTISSEMENTS, EFFETS À PAYER
 - 4821 *Immobilisations incorporelles*
 - 4822 *Immobilisations corporelles*
 - 484 AUTRES DETTES HORS ACTIVITES ORDINAIRES (H.A.O.)
 - 485 CRÉANCES SUR CESSIONS D'IMMOBILISATIONS
 - 4851 *En compte, immobilisations incorporelles*
 - 4852 *En compte, immobilisations corporelles*
 - 4853 *Effets à recevoir, immobilisations incorporelles*
 - 4854 *Effets à recevoir, immobilisations corporelles*
 - 4855 *Effets escomptés non échus*
 - 4857 *Retenues de garantie*
 - 4858 *Factures à établir*
 - 488 AUTRES CREANCES HORS ACTIVITÉS ORDINAIRES (H.A.O.)
- 49 DEPRECIATIONS ETPROVISIONS POUR RISQUES A COURT TERME (TIERS)
 - 490 DÉPRÉCIATIONS DES COMPTES FOURNISSEURS
 - 491 DÉPRÉCIATIONS DES COMPTES CLIENTS
 - 4911 *Créances litigieuses*
 - 4912 *Créances douteuses*

- 492 DÉPRÉCIATIONS DES COMPTES PERSONNEL
- 493 DÉPRÉCIATIONS DES COMPTES ORGANISMES SOCIAUX
- 494 DÉPRÉCIATIONS DES COMPTES ÉTAT ET COLLECTIVITÉS PUBLIQUES
- 495 DÉPRÉCIATIONS DES COMPTES ORGANISMES INTERNATIONAUX
- 496 DÉPRÉCIATIONS DES COMPTES APORTEURS ASSOCIÉS ET GROUPE
 - 4962 *Associés, comptes courants*
 - 4963 *Associés, opérations faites en commun*
 - 4966 *Groupe, comptes courants*
- 497 DÉPRÉCIATIONS DES COMPTES DÉBITEURS DIVERS
- 498 DÉPRÉCIATIONS DES COMPTES DE CRÉANCES H.A.O.
 - 4985 *Créances sur cessions d'immobilisations*
 - 4986 *Créances sur cessions de titres de placement*
 - 4988 *Autres créances H.A.O.*
- 499 PROVISIONS POUR RISQUES À COURT TERME
 - 4991 *sur opérations d'exploitation*
 - 4997 *sur opérations financières*
 - 4998 *sur opérations H.A.O.*

CLASSE 5 : COMPTES DE TRESORERIE

- 50 TITRES DE PLACEMENT
- 51 VALEURS À ENCAISSER
- 52 BANQUES
- 53 ÉTABLISSEMENTS FINANCIERS ET ASSIMILÉS
- 54 INSTRUMENTS DE TRÉSORERIE
- 55 INSTRUMENTS DE MONNAIE ELECTRONIQUE
- 56 BANQUES, CRÉDITS DE TRÉSORERIE ET D'ESCOMPTE
- 57 CAISSE
- 58 RÉGIES D'AVANCES, ACCRÉDITIFS ET VIREMENTS INTERNES
- 59 DÉPRÉCIATIONS ET PROVISIONS POUR RISQUES A COURT TERME

- 50 TITRES DE PLACEMENT
 - 501 TITRES DU TRÉSOR ET BONS DE CAISSE À COURT TERME
 - 5011 *Titres du Trésor à court terme*
 - 5012 *Titres d'organismes financiers*
 - 5013 *Bons de caisse à court terme*
 - 5016 *Frais d'acquisition des titres de trésor et bons de caisse*
 - 502 ACTIONS
 - 5021 *Actions ou parts propres*
 - 5022 *Actions cotées*
 - 5023 *Actions non cotées*
 - 5024 *Actions démembrées (certificats d'investissement ; droits de vote)*
 - 5025 *Autres actions*
 - 5026 *Frais d'acquisition des actions*
 - 503 OBLIGATIONS
 - 5031 *Obligations émises par la société et rachetées par elle*
 - 5032 *Obligations cotées*
 - 5033 *Obligations non cotées*
 - 5035 *Autres obligations*
 - 5036 *Frais d'acquisition des obligations*
 - 504 BONS DE SOUSCRIPTION
 - 5042 *Bons de souscription d'actions*
 - 5043 *Bons de souscription d'obligations*

- 5044 *Titres négociables hors région*
- 5045 *Intérêts courus*
- 5061 *Titres du Trésor et bons de caisse à court terme*
- 5062 *Actions*
- 5063 *Obligations*
- 508 AUTRES TITRES DE PLACEMENT ET CREANCES ASSIMILEES

- 51 VALEURS À ENCAISSER
 - 511 EFFETS À ENCAISSER
 - 512 EFFETS À L'ENCAISSEMENT
 - 513 CHÈQUES À ENCAIS SER
 - 514 CHÈQUES À L'ENCAISSEMENT
 - 515 CARTES DE CRÉDIT À ENCAIS SER
 - 518 AUTRES VALEURS À L'ENCAIS SEMENT
 - 5181 *Warrants*
 - 5182 *Billets de fonds*
 - 5185 *Chèques de voyage*
 - 5186 *Coupons échus*
 - 5187 *Intérêts échus des obligations*

- 52 BANQUES
 - 521 BANQUES LOCALES
 - 5211 *Banques en monnaie nationale*
 - 5215 *Banques en devises*
 - 522 BANQUES AUTRES ÉTATS REGION
 - 523 BANQUES AUTRES ETATS ZONE MONETAIRE
 - 524 BANQUES HORS ZONE MONETAIRE
 - 525 BANQUES DEPOT A TERME
 - 526 BANQUES, INTERETS COURUS
 - 5261 *Banque, intérêts courus charges à payer*
 - 5267 *Banque, intérêts courus produits à recevoir*

- 53 ÉTABLISSEMENTS FINANCIERS ET ASSIMILÉS
 - 531 CHÈQUES POSTAUX
 - 532 TRÉSOR
 - 533 SOCIÉTÉS DE GESTION ET D'INTERMÉDIATION (S.G.I.)
 - 536 ETABLISSEMENTS FINANCIERS, INTERETS COURUS
 - 538 AUTRES ORGANISMES FINANCIERS

- 54 INSTRUMENTS DE TRÉSORERIE
 - 541 OPTIONS DE TAUX D'INTÉRÊT
 - 542 OPTIONS DE TAUX DE CHANGE
 - 543 OPTIONS DE TAUX BOURSIERS
 - 544 INSTRUMENTS DE MARCHÉS À TERME
 - 545 AVOIRS D'OR ET AUTRES MÉTAUX PRÉCIEUX¹

- 55 INSTRUMENTS DE MONNAIE ELECTRONIQUE
 - 551 MONNAIE ELECTRONIQUE - CARTE CARBURANT
 - 552 MONNAIE ELECTRONIQUE - TELEPHONE PORTABLE
 - 553 MONNAIE ELECTRONIQUE - CARTE PEAGE
 - 554 PORTE -MONNAIE ELECTRONIQUE
 - 558 AUTRES INSTRUMENTS MONNAIES ELECTRONIQUES

- 56 BANQUES, CRÉDITS DE TRÉSORERIE ET D'ESCOMPTE
 - 561 CRÉDITS DE TRÉSORERIE
 - 564 ESCOMPTE DE CRÉDITS DE CAMPAGNE
 - 565 ESCOMPTE DE CRÉDITS ORDINAIRES
 - 566 BANQUES, CREDITS DE TRESORERIE, INTERETS COURUS

- 57 CAISSE
 - 571 CAISSE SIÈGE SOCIAL
 - 5711 *Caisse en monnaie nationale*
 - 5712 *Caisse en devises*
 - 572 CAISSE SUCCURSALE A
 - 5721 *en monnaie nationale*
 - 5722 *en devises*
 - 573 CAISSE SUCCURSALE B
 - 5731 *en monnaie nationale*
 - 5732 *en devises*

- 58 RÉGIES D'AVANCES, ACCRÉDITIFS ET VIREMENTS INTERNES
 - 581 RÉGIES D'AVANCE
 - 582 ACCRÉDITIFS
 - 585 VIREMENTS DE FONDS
 - 588 AUTRES VIREMENTS INTERNES

- 59 DÉPRÉCIATIONS ET PROVISIONS POUR RISQUE A COURT TERME
 - 590 DÉPRÉCIATIONS DES TITRES DE PLACEMENT
 - 591 DÉPRÉCIATIONS DES TITRES ET VALEURS À ENCAISSER
 - 592 DÉPRÉCIATIONS DES COMPTES BANQUES
 - 593 DÉPRÉCIATIONS DES COMPTES ÉTABLISSEMENTS FINANCIERS ET ASSIMILÉS
 - 594 DÉPRÉCIATIONS DES COMPTES D'INSTRUMENTS DE TRÉSORERIE
 - 599 PROVISIONS POUR RISQUE A COURT TERME À CARACTÈRE FINANCIER

II.2.**COMPTES DE GESTION****CLASSE 6 : COMPTES DE CHARGES DES ACTIVITES ORDINAIRES**

- 60 COMPTES DE CHARGES DES ACTIVITES ORDINAIRES
 - 601 ACHATS DE MARCHANDISES
 - 6011 *dans la Région*
 - 6012 *hors Région*
 - 6013 *aux entités du groupe dans la Région*
 - 6014 *aux entités du groupe hors Région*
 - 6015 *frais sur achats*
 - 6019 *Rabais, Remises et Ristournes obtenus (non ventilés)*
 - 602 ACHATS DE MATIÈRES PREMIÈRES ET FOURNITURES LIÉES
 - 6021 *dans la Région*
 - 6022 *hors Région*
 - 6023 *aux entités du groupe dans la Région*
 - 6024 *aux entités du groupe hors Région*
 - 6025 *frais sur achats*
 - 6029 *Rabais, Remises et Ristournes obtenus (non ventilés)*
 - 603 VARIATIONS DES STOCKS DE BIENS ACHETÉS
 - 6031 *Variations des stocks de marchandises*
 - 6032 *Variations des stocks de matières premières et fournitures liées*
 - 6033 *Variations des stocks d'autres approvisionnements*
 - 604 ACHATS STOCKÉS DE MATIÈRES ET FOURNITURES CONSOMMABLES
 - 6041 *Matières consommables*
 - 6042 *Matières combustibles*
 - 6043 *Produits d'entretien*
 - 6044 *Fournitures d'atelier et d'usine*
 - 6045 *Frais sur achats*
 - 6046 *Fournitures de magasin*
 - 6047 *Fournitures de bureau*
 - 6049 *Rabais, Remises et Ristournes obtenus (non ventilés)*
 - 605 AUTRES ACHATS
 - 6051 *Fournitures non stockables -Eau*
 - 6052 *Fournitures non stockables - Electricité*
 - 6053 *Fournitures non stockables - Autres énergies*
 - 6054 *Fournitures d'entretien non stockables*
 - 6055 *Fournitures de bureau non stockables*
 - 6056 *Achats de petit matériel et outillage*
 - 6057 *Achats d'études et prestations de services*
 - 6058 *Achats de travaux, matériels et équipements*
 - 6059 *Rabais, Remises et Ristournes obtenus (non ventilés)*
 - 608 ACHATS D'EMBALLAGES
 - 6081 *Emballages perdus*
 - 6082 *Emballages récupérables non identifiables*
 - 6083 *Emballages à usage mixte*
 - 6085 *Frais sur achats*
 - 6089 *Rabais, Remises et Ristournes obtenus (non ventilés)*
- 61 TRANSPORTS
 - 612 TRANSPORTS SUR VENTES
 - 613 TRANSPORTS POUR LE COMPTE DE TIERS
 - 614 TRANSPORTS DU PERSONNEL
 - 616 TRANSPORTS DE PLIS

- 618 AUTRES FRAIS DE TRANSPORT
 - 6181 *Voyages et déplacements*
 - 6182 *Transports entre établissements ou chantiers*
 - 6183 *Transports administratifs*

- 62 SERVICES EXTERIEURS
 - 621 SOUS-TRAITANCE GÉNÉRALE
 - 622 LOCATIONS, CHARGES LOCATIVES
 - 6221 *Locations de terrains*
 - 6222 *Locations de bâtiments*
 - 6223 *Locations de matériels et outillages*
 - 6224 *Malis sur emballages*
 - 6225 *Locations d'emballages*
 - 6226 *Fermages et loyers du foncier*
 - 6228 *Locations et charges locatives diverses*
 - 623 REDEVANCES DE LOCATION ACQUISITION
 - 6232 *Crédit-bail immobilier*
 - 6233 *Crédit-bail mobilier*
 - 6234 *Location-vente*
 - 6238 *Autres contrats de location acquisition*
 - 624 ENTRETIEN, RÉPARATIONS, REMISE EN ETAT ET MAINTENANCE
 - 6241 *Entretien et réparations des biens immobiliers*
 - 6242 *Entretien et réparations des biens mobiliers*
 - 6243 *Maintenance*
 - 6244 *Charges de démantèlement et remise en état*
 - 6248 *Autres entretiens et réparations*
 - 625 PRIMES D'ASSURANCE
 - 6251 *Assurances multirisques*
 - 6252 *Assurances matériel de transport*
 - 6253 *Assurances risques d'exploitation*
 - 6254 *Assurances responsabilité du producteur*
 - 6255 *Assurances insolvabilité clients*
 - 6257 *Assurances transport sur ventes*
 - 6258 *Autres primes d'assurances*
 - 626 ÉTUDES, RECHERCHES ET DOCUMENTATION
 - 6261 *Études et recherches*
 - 6265 *Documentation générale*
 - 6266 *Documentation technique*
 - 627 PUBLICITÉ, PUBLICATIONS, RELATIONS PUBLIQUES
 - 6271 *Annonces, insertions*
 - 6272 *Catalogues, imprimés publicitaires*
 - 6273 *Échantillons*
 - 6274 *Foires et expositions*
 - 6275 *Publications*
 - 6276 *Cadeaux à la clientèle*
 - 6277 *Frais de colloques, séminaires, conférences*
 - 6278 *Autres charges de publicité et relations publiques*
 - 628 FRAIS DE TÉLÉCOMMUNICATIONS
 - 6281 *Frais de téléphone*
 - 6282 *Frais de télex*
 - 6283 *Frais de télécopie*
 - 6288 *Autres frais de télécommunications*

- 63 AUTRES SERVICES EXTERIEURS
 - 631 FRAIS BANCAIRES

- 6311 *Frais sur titres (vente, garde)*
- 6312 *Frais sur effets*
- 6313 *Location de coffres*
- 6314 *Commissions d'affacturage*
- 6315 *Commissions sur cartes de crédit*
- 6316 *Frais d'émission d'emprunts*
- 6317 *Frais sur instruments monnaie électronique*
- 6318 *Autres frais bancaires*
- 632 RÉMUNÉRATIONS D'INTERMÉDIAIRES ET DE CONSEILS
 - 6322 *Commissions et courtages sur ventes*
 - 6324 *Honoraires des professions réglementées*
 - 6325 *Frais d'actes et de contentieux*
 - 6326 *Rémunérations d'affacturage*
 - 6327 *Rémunérations des autres prestataires de services*
 - 6328 *Divers frais*
- 633 FRAIS DE FORMATION DU PERSONNEL
- 634 REDEVANCES POUR BREVETS, LICENCES, LOGICIELS, CONCESSIONS ET DROITS ET VALEURS SIMILAIRES
 - 6342 *Redevances pour brevets, licences*
 - 6343 *Redevances pour logiciels*
 - 6344 *Redevances pour marques*
 - 6345 *Redevances pour sites internet*
 - 6346 *Redevances pour concessions, droits et valeurs similaires*
- 635 COTISATIONS
 - 6351 *Cotisations*
 - 6358 *Concours divers*
- 637 RÉMUNÉRATIONS DE PERSONNEL EXTÉRIEUR À L'ENTITE
 - 6371 *Personnel intérimaire*
 - 6372 *Personnel détaché ou prêté à l'entité*
- 638 AUTRES CHARGES EXTERNES
 - 6381 *Frais de recrutement du personnel*
 - 6382 *Frais de déménagement*
 - 6383 *Réceptions*
 - 6384 *Missions*
 - 6385 *Charges de copropriété*
- 64 IMPOTS ET TAXES
 - 641 IMPÔTS ET TAXES DIRECTS
 - 6411 *Impôts fonciers et taxes annexes*
 - 6412 *Patentes, licences et taxes annexes*
 - 6413 *Taxes sur appointements et salaires*
 - 6414 *Taxes d'apprentissage*
 - 6415 *Formation professionnelle continue*
 - 6418 *Autres impôts et taxes directs*
 - 645 IMPOTS ET TAXES INDIRECTS
 - 646 DROITS D'ENREGISTREMENT
 - 6461 *Droits de mutation*
 - 6462 *Droits de timbre*
 - 6463 *Taxes sur les véhicules de société*
 - 6464 *Vignettes*
 - 6468 *Autres droits*
 - 647 PENALITES, AMENDES FISCALES
 - 6471 *Pénalités d'assiette, impôts directs*
 - 6472 *Pénalités d'assiette, impôts indirects*
 - 6473 *Pénalités de recouvrement, impôts directs*

- 6474 *Pénalités de recouvrement, impôts indirects*
- 6478 *Autres pénalités et amendes fiscales*
- 648 AUTRES IMPOTS ET TAXES

- 65 AUTRES CHARGES
 - 651 *PERTES SUR CRÉANCES CLIENTS ET AUTRES DÉBITEURS*
 - 6511 *Clients*
 - 6515 *Autres débiteurs*
 - 652 *QUOTE-PART DE RÉSULTAT SUR OPÉRATIONS FAITES EN COMMUN*
 - 6521 *Quote-part transférée de bénéfices (comptabilité du gérant)*
 - 6525 *Pertes imputées par transfert (comptabilité des associés non gérants)*
 - 654 *VALEURS COMPTABLES DES CESSIONS COURANTES D'IMMOBILISATIONS*
 - 6541 *Immobilisations incorporelles*
 - 6542 *Immobilisations corporelles*
 - 656 *PERTE DE CHANGE SUR CREANCES ET DETTES COMMERCIALE*
 - 657 *PENALITES ET AMENDES PENALES*
 - 658 *CHARGES DIVERSES*
 - 6581 *Indemnités de fonction et autres rémunérations d'administrateurs*
 - 6582 *Dons*
 - 6583 *Mécénat*
 - 6588 *Autres charges diverses*
 - 659 *CHARGES POUR DÉPRÉCIATIONS ET PROVISIONS POUR RISQUES A COURT TERME D'EXPLOITATION*
 - 6591 *sur risques à court terme*
 - 6593 *sur stocks*
 - 6594 *sur créances*
 - 6598 *Autres charges pour dépréciations et provisions pour risques à court terme*

- 66 *CHARGES DE PERSONNEL*
 - 661 *RÉMUNÉRATIONS DIRECTES VERSÉES AU PERSONNEL NATIONAL*
 - 6611 *Appointements salaires et commissions*
 - 6612 *Primes et gratifications*
 - 6613 *Congés payés*
 - 6614 *Indemnités de préavis, de licenciement et de recherche d'embauche*
 - 6615 *Indemnités de maladie versées aux travailleurs*
 - 6616 *Supplément familial*
 - 6617 *Avantages en nature*
 - 6618 *Autres rémunérations directes*
 - 662 *RÉMUNÉRATIONS DIRECTES VERSÉES AU PERSONNEL NON NATIONAL*
 - 6621 *Appointements salaires et commissions*
 - 6622 *Primes et gratifications*
 - 6623 *Congés payés*
 - 6624 *Indemnités de préavis, de licenciement et de recherche d'embauche*
 - 6625 *Indemnités de maladie versées aux travailleurs*
 - 6626 *Supplément familial*
 - 6627 *Avantages en nature*
 - 6628 *Autres rémunérations directes*
 - 663 *INDEMNITÉS FORFAITAIRES VERSÉES AU PERSONNEL*
 - 6631 *Indemnités de logement*
 - 6632 *Indemnités de représentation*
 - 6633 *Indemnités d'expatriation*
 - 6634 *Indemnités de transport*
 - 6638 *Autres indemnités et avantages divers*

- 664 CHARGES SOCIALES
 - 6641 *Charges sociales sur rémunération du personnel national*
 - 6642 *Charges sociales sur rémunération du personnel non national*
- 666 RÉMUNÉRATIONS ET CHARGES SOCIALES DE L'EXPLOITANT INDIVIDUEL
 - 6661 *Rémunération du travail de l'exploitant*
 - 6662 *Charges sociales*
- 667 RÉMUNÉRATION TRANSFÉRÉE DE PERSONNEL EXTÉRIEUR
 - 6671 *Personnel intérimaire*
 - 6672 *Personnel détaché ou prêté à l'entité*
- 668 AUTRES CHARGES SOCIALES
 - 6681 *Versements aux Syndicats et Comités d'entreprise, d'établissement*
 - 6682 *Versements aux Comités d'hygiène et de sécurité*
 - 6683 *Versements et contributions aux autres œuvres sociales*
 - 6684 *Médecine du travail et pharmacie*
 - 6685 *Assurances et organismes de santé*
 - 6686 *Assurances retraite et fonds de pension*
 - 6687 *Majorations et pénalités sociales*
 - 6688 *Charges sociales diverses*
- 67 FRAIS FINANCIERS ET CHARGES ASSIMILÉES
 - 671 INTÉRÊTS DES EMPRUNTS
 - 6711 *Emprunts obligataires*
 - 6712 *Emprunts auprès des établissements de crédit*
 - 6713 *Dettes liées à des participations*
 - 6714 *Primes de remboursement des obligations*
 - 672 INTÉRÊTS DANS LOYERS DE LOCATION ACQUISITION
 - 6722 *Intérêts dans loyers de location acquisition/crédit-bail immobilier*
 - 6723 *Intérêts dans loyers de location acquisition/crédit-bail mobilier*
 - 6724 *Intérêts dans loyers de location acquisition/location-vente*
 - 6728 *Intérêts dans loyers des autres locations acquisition*
 - 673 ESCOMPTES ACCORDÉS
 - 674 AUTRES INTÉRÊTS
 - 6741 *Avances reçues et dépôts créditeurs*
 - 6742 *Comptes courants bloqués*
 - 6743 *Intérêts sur obligations cautionnées*
 - 6744 *Intérêts sur dettes commerciales*
 - 6745 *Intérêts bancaires et sur opérations de financement (escompte...)*
 - 6748 *Intérêts sur dettes diverses*
 - 675 ESCOMPTES DES EFFETS DE COMMERCE
 - 676 PERTES DE CHANGE FINANCIÈRES
 - 677 PERTES SUR TITRES DE PLACEMENT
 - 6771 *Pertes sur cessions de titres de placement*
 - 6772 *Malis provenant d'attribution gratuite d'actions au personnel salarié et aux dirigeants*
 - 678 PERTES ET CHARGES SUR RISQUES FINANCIERS
 - 6781 *sur rentes viagères*
 - 6782 *sur opérations financières*
 - 6784 *sur instruments de trésorerie*
 - 679 CHARGES POUR DEPRECIATIONS ET PROVISIONS POUR RISQUES A COURT TERME FINANCIÈRES
 - 6791 *sur risques financiers*
 - 6795 *sur titres de placement*
 - 6798 *Autres charges pour dépréciations et provisions pour risques à court terme financières*

- 68 DOTATIONS AUX AMORTISSEMENTS
 - 681 DOTATIONS AUX AMORTISSEMENTS D'EXPLOITATION
 - 6812 *Dotations aux amortissements des immobilisations incorporelles*
 - 6813 *Dotations aux amortissements des immobilisations corporelles*

- 69 DOTATIONS AUX PROVISIONS ET AUX DEPRECIATIONS
 - 691 DOTATIONS AUX PROVISIONS ET AUX DEPRECIATIONS D'EXPLOITATION
 - 6911 *Dotations aux provisions pour risques et charges*
 - 6913 *Dotations aux dépréciations des immobilisations incorporelles*
 - 6914 *Dotations aux dépréciations des immobilisations corporelles*

 - 697 DOTATIONS AUX PROVISIONS ET AUX DEPRECIATIONS FINANCIÈRES
 - 6971 *Dotations aux provisions pour risques et charges*
 - 6972 *Dotations aux dépréciations des immobilisations financières*

CLASSE 7 : COMPTES DE PRODUITS DES ACTIVITES ORDINAIRES

- 70 COMPTES DE PRODUITS DES ACTIVITES ORDINAIRES
 - 701 VENTES DE MARCHANDISES
 - 7011 *dans la Région*
 - 7012 *hors Région*
 - 7013 *Aux entités du groupe dans la Région*
 - 7014 *aux entités du groupe hors Région*
 - 7015 *sur internet*
 - 7019 *Rabais, remises, ristournes accordés (non ventilés)*
 - 702 VENTES DE PRODUITS FINIS
 - 7021 *dans la Région*
 - 7022 *hors Région*
 - 7023 *aux entités du groupe dans la Région*
 - 7024 *aux entités du groupe hors Région*
 - 7025 *sur internet*
 - 7029 *Rabais, remises, ristournes accordés (non ventilés)*
 - 703 VENTES DE PRODUITS INTERMÉDIAIRES
 - 7031 *dans la Région*
 - 7032 *hors Région*
 - 7033 *aux entités du groupe dans la Région*
 - 7034 *aux entités du groupe hors Région*
 - 7035 *sur internet*
 - 7039 *Rabais, remises, ristournes accordés (non ventilés)*
 - 704 VENTES DE PRODUITS RÉSIDUELS
 - 7041 *dans la Région*
 - 7042 *hors Région*
 - 7043 *aux entités du groupe dans la Région*
 - 7044 *aux entités du groupe hors Région*
 - 7045 *sur internet*
 - 7049 *Rabais, remises, ristournes accordés (non ventilés)*
 - 705 TRAVAUX FACTURÉS
 - 7051 *dans la Région*
 - 7052 *hors Région*
 - 7053 *aux entités du groupe dans la Région*
 - 7054 *aux entités du groupe hors Région*

- 7055 *sur internet*
- 7059 *Rabais, remises, ristournes accordés (non ventilés)*
- 706 SERVICES VENDUS
 - 7061 *dans la Région*
 - 7062 *hors Région*
 - 7063 *aux entités du groupe dans la Région*
 - 7064 *aux entités du groupe hors Région*
 - 7065 *sur internet*
 - 7069 *Rabais, remises, ristournes accordés (non ventilés)*
- 707 PRODUITS ACCESSOIRES
 - 7071 *Ports, emballages perdus et autres frais facturés*
 - 7072 *Commissions et courtages*
 - 7073 *Locations*
 - 7074 *Bonis sur reprises et cessions d'emballages*
 - 7075 *Mise à disposition de personnel*
 - 7076 *Redevances pour brevets, logiciels, marques et droits similaires*
 - 7077 *Services exploités dans l'intérêt du personnel*
 - 7078 *Autres produits accessoires*
- 71 SUBVENTIONS D'EXPLOITATION
 - 711 SUR PRODUITS À L'EXPORTATION
 - 712 SUR PRODUITS À L'IMPORTATION
 - 713 SUR PRODUITS DE PÉRÉQUATION
 - 714 INDEMNITES ET SUBVENTIONS D'EXPLOITATION (entité agricole)
 - 718 AUTRES SUBVENTIONS D'EXPLOITATION
 - 7181 *Versées par l'État et les collectivités publiques*
 - 7182 *Versées par les organismes internationaux*
 - 7183 *Versées par des tiers*
- 72 PRODUCTION IMMOBILISEE
 - 721 IMMOBILISATIONS INCORPORELLES
 - 722 IMMOBILISATIONS CORPORELLES
 - 7221 *immobilisations corporelles (hors actifs biologiques)*
 - 7222 *immobilisations corporelles (actifs biologiques)*
 - 724 PRODUCTION AUTO-CONSOMMEE
 - 726 IMMOBILISATIONS FINANCIÈRES
- 73 VARIATIONS DES STOCKS DE BIENS ET DE SERVICES PRODUITS
 - 734 VARIATIONS DES STOCKS DE PRODUITS EN COURS
 - 7341 *Produits en cours*
 - 7342 *Travaux en cours*
 - 735 VARIATIONS DES EN-COURS DE SERVICES
 - 7351 *Études en cours*
 - 7352 *Prestations de services en cours*
 - 736 VARIATIONS DES STOCKS DE PRODUITS FINIS
 - 737 VARIATIONS DES STOCKS DE PRODUITS INTERMÉDIAIRES ET RÉSIDUELS
 - 7371 *Produits intermédiaires*
 - 7372 *Produits résiduels*
- 75 AUTRES PRODUITS
 - 751 PROFITS SUR CREANCES CLIENTS ET AUTRES DEBITEURS
 - 752 QUOTE-PART DE RÉSULTAT SUR OPÉRATIONS FAITES EN COMMUN
 - 7521 *Quote-part transférée de pertes (comptabilité du gérant)*
 - 7525 *Bénéfices attribués par transfert (comptabilité des associés non-gérants)*

- 754 PRODUITS DES CESSIONS COURANTES D'IMMOBILISATIONS
 - 7541 *Immobilisations incorporelles*
 - 7542 *Immobilisations corporelles*
- 756 GAINS DE CHANGE SUR CREANCES ET DETTES COMMERCIALES
- 758 PRODUITS DIVERS
 - 7581 *Indemnités de fonction et autres rémunérations d'administrateurs*
 - 7582 *Indemnités d'assurances reçues*
 - 7588 *Autres produits divers*
- 759 REPRISES DE CHARGES POUR DEPRECIATIONS ET PROVISIONS POUR RISQUES A COURT TERME D'EXPLOITATION
 - 7591 *sur risques à court terme*
 - 7593 *sur stocks*
 - 7594 *sur créances*
 - 7598 *sur autres charges pour dépréciations et provisions pour risques à court terme d'exploitation*

- 77 REVENUS FINANCIERS ET PRODUITS ASSIMILÉS
 - 771 INTÉRÊTS DE PRÊTS ET CREANCES DIVERSES
 - 7712 *Intérêts de prêts*
 - 7713 *Intérêts sur créances diverses*
 - 772 REVENUS DE PARTICIPATIONS ET AUTRES TITRES IMMOBILISES
 - 7721 *Revenus des titres de participation*
 - 7722 *Revenus autres titres immobilisés*
 - 773 ESCOMPTES OBTENUS
 - 774 REVENUS DE PLACEMENT
 - 7745 *Revenus des obligations*
 - 7746 *Revenus des titres de placement*
 - 775 INTERETS DANS LOYERS DE LOCATION ACQUISITION
 - 776 GAINS DE CHANGE FINANCIERS
 - 777 GAINS SUR CESSIONS DE TITRES DE PLACEMENT
 - 778 GAINS SUR RISQUES FINANCIERS
 - 7781 *sur rentes viagères*
 - 7782 *sur opérations financières*
 - 7784 *sur instruments de trésorerie*
 - 779 REPRISES DE CHARGES POUR DEPRECIATIONS ET PROVISIONS A COURT TERME FINANCIÈRES
 - 7791 *sur risques financiers*
 - 7795 *sur titres de placement*
 - 7798 *sur autres charges pour dépréciations et provisions pour risques à court terme financières*

- 78 TRANSFERTS DE CHARGES
 - 781 TRANSFERTS DE CHARGES D'EXPLOITATION
 - 787 TRANSFERTS DE CHARGES FINANCIERES

- 79 REPRISES DE PROVISIONS, DE DEPRECIATIONS ET AUTRES
 - 791 REPRISES DE PROVISIONS ET DEPRECIATIONS D'EXPLOITATION
 - 7911 *pour risques et charges*
 - 7913 *des immobilisations incorporelles*
 - 7914 *des immobilisations corporelles*
 - 797 REPRISES DE PROVISIONS ET DEPRECIATIONS FINANCIÈRES
 - 7971 *pour risques et charges*
 - 7972 *des immobilisations financières*
 - 798 REPRISES D'AMORTISSEMENTS
 - 799 REPRISES DE SUBVENTIONS D'INVESTISSEMENT

CLASSE 8 : COMPTES DES AUTRES CHARGES ET DES AUTRES PRODUITS

- 81 VALEURS COMPTABLES DES CESSIONS D'IMMOBILISATIONS
 - 82 PRODUITS DES CESSIONS D'IMMOBILISATIONS
 - 83 CHARGES HORS ACTIVITÉS ORDINAIRES
 - 84 PRODUITS HORS ACTIVITÉS ORDINAIRES
 - 85 DOTATIONS HORS ACTIVITÉS ORDINAIRES
 - 86 REPRISES HORS ACTIVITÉS ORDINAIRES
 - 87 PARTICIPATION DES TRAVAILLEURS
 - 88 SUBVENTIONS D'ÉQUILIBRE
 - 89 IMPÔTS SUR LE RÉSULTAT
-
- 81 VALEURS COMPTABLES DES CESSIONS D'IMMOBILISATIONS
 - 811 IMMOBILISATIONS INCORPORELLES
 - 812 IMMOBILISATIONS CORPORELLES
 - 816 IMMOBILISATIONS FINANCIÈRES

 - 82 PRODUITS DES CESSIONS D'IMMOBILISATIONS
 - 821 IMMOBILISATIONS INCORPORELLES
 - 822 IMMOBILISATIONS CORPORELLES
 - 826 IMMOBILISATIONS FINANCIÈRES

 - 83 CHARGES HORS ACTIVITES ORDINAIRES
 - 831 CHARGES H.A.O. CONSTATÉES
 - 834 PERTES SUR CRÉANCES H.A.O.
 - 833 CHARGES LIEES AUX OPERATIONS DE RESTRUCTURATION
 - 835 DONS ET LIBÉRALITÉS ACCORDÉS
 - 836 ABANDONS DE CRÉANCES CONSENTIS
 - 837 CHARGES LIEES AUX OPERATIONS DE LIQUIDATION
 - 839 CHARGES POUR DEPRECIATIONS ET PROVISIONS POUR RISQUES A COURT TERME H.A.O.

 - 84 PRODUITS HORS ACTIVITÉS ORDINAIRES
 - 841 PRODUITS H.A.O CONSTATÉS
 - 844 INDEMNITES ET SUBVENTIONS H.A.O. (entité agricole)
 - 843 PRODUITS LIES AUX OPERATIONS DE RESTRUCTURATION
 - 845 DONS ET LIBÉRALITÉS OBTENUS
 - 846 ABANDONS DE CRÉANCES OBTENUS
 - 847 PRODUITS LIES AUX OPERATIONS DE LIQUIDATION
 - 848 TRANSFERTS DE CHARGES H.A.O
 - 849 REPRISES DE CHARGES POUR DEPRECIATIONS ET PROVISIONS POUR RISQUES A COURT TERME H.A.O.

 - 85 DOTATIONS HORS ACTIVITÉS ORDINAIRES
 - 851 DOTATIONS AUX PROVISIONS RÉGLEMENTÉES
 - 852 DOTATIONS AUX AMORTISSEMENTS H.A.O.
 - 853 DOTATIONS AUX DÉPRÉCIATIONS H.A.O.
 - 854 DOTATIONS AUX PROVISIONS POUR RISQUES ET CHARGES H.A.O.
 - 858 AUTRES DOTATIONS H.A.O.

 - 86 REPRISES DE CHARGES, PROVISIONS ET DEPRECIATIONS HAO.
 - 861 REPRISES DE PROVISIONS RÉGLEMENTÉES
 - 862 REPRISES D'AMORTISSEMENTS HAO
 - 863 REPRISES DE DÉPRÉCIATIONS H.A.O.
 - 864 REPRISES DE PROVISIONS POUR RISQUES ET CHARGES H.A.O.

- 868 AUTRES REPRISES H.A.O.

- 87 PARTICIPATION DES TRAVAILLEURS
 - 871 PARTICIPATION LÉGALE AUX BÉNÉFICES
 - 874 PARTICIPATION CONTRACTUELLE AUX BÉNÉFICES
 - 878 AUTRES PARTICIPATIONS

- 88 SUBVENTIONS D'EQUILIBRE
 - 881 ÉTAT
 - 884 COLLECTIVITÉS PUBLIQUES
 - 886 GROUPE
 - 888 AUTRES

- 89 IMPOTS SUR LE RESULTAT
 - 891 IMPÔTS SUR LES BÉNÉFICES DE L'EXERCICE
 - 8911 *Activités exercées dans l'État*
 - 8912 *Activités exercées dans les autres États de la Région*
 - 8913 *Activités exercées hors Région*
 - 892 RAPPEL D'IMPÔTS SUR RÉSULTATS ANTÉRIEURS
 - 895 IMPÔT MINIMUM FORFAITAIRE (I.M.F.)
 - 899 DÉGRÈVEMENTS ET ANNULATIONS D'IMPÔTS SUR RÉSULTATS ANTÉRIEURS
 - 8991 *Dégrèvements*
 - 8994 *Annulations pour pertes rétroactives*

II.3. COMPTES DES ENGAGEMENTS HORS BILAN ET COMPTES DE LA COMPTABILITE ANALYTIQUE DE GESTION

II.3.1. COMPTES DES ENGAGEMENTS HORS BILAN

- 90 ENGAGEMENTS OBTENUS ET ENGAGEMENTS ACCORDES
- 91 CONTREPARTIES DES ENGAGEMENTS

90 ENGAGEMENTS OBTENUS ET ENGAGEMENTS ACCORDÉS

901 ENGAGEMENTS DE FINANCEMENT OBTENUS

- 9011 *Crédits confirmés obtenus*
- 9012 *Emprunts restant à encaisser*
- 9013 *Facilités de financement renouvelables*
- 9014 *Facilités d'émission*
- 9018 *Autres engagements de financement obtenus*

902 ENGAGEMENTS DE GARANTIE OBTENUS

- 9021 *Avals obtenus*
- 9022 *Cautions, garanties obtenues*
- 9023 *Hypothèques obtenues*
- 9024 *Effets endossés par des tiers*
- 9028 *Autres garanties obtenues*

903 ENGAGEMENTS RÉCIPROQUES

- 9031 *Achats de marchandises à terme*
- 9032 *Achats à terme de devises*
- 9033 *Commandes fermes des clients*
- 9038 *Autres engagements réciproques*

904 AUTRES ENGAGEMENTS OBTENUS

- 9041 *Abandons de créances conditionnels*
- 9043 *Ventes avec clause de réserve de propriété*
- 9048 *Divers engagements obtenus*

905 ENGAGEMENTS DE FINANCEMENT ACCORDÉS

- 9051 *Crédits accordés non décaissés*
- 9058 *Autres engagements de financement accordés*

906 ENGAGEMENTS DE GARANTIE ACCORDÉS

- 9061 *Avals accordés*
- 9062 *Cautions, garanties accordées*
- 9063 *Hypothèques accordées*
- 9064 *Effets endossés par l'entité*
- 9068 *Autres garanties accordées*

907 ENGAGEMENTS RÉCIPROQUES

- 9071 *Ventes de marchandises à terme*
- 9072 *Ventes à terme de devises*
- 9073 *Commandes fermes aux fournisseurs*
- 9078 *Autres engagements réciproques*

908 AUTRES ENGAGEMENTS ACCORDÉS

- 9081 *Annulations conditionnelles de dettes*
- 9082 *Engagements de retraite*
- 9083 *Achats avec clause de réserve de propriété*
- 9088 *Divers engagements accordés*

91 CONTREPARTIES DES ENGAGEMENTS

911 CONTREPARTIE DES ENGAGEMENTS DE FINANCEMENT OBTENUS

- 9111 *Crédits confirmés obtenus*
- 9112 *Emprunts restant à encaisser*
- 9113 *Facilités de financement renouvelables*

- 9114 *Facilités d'émission*
- 9118 *Autres engagements de financement obtenus*
- 912 CONTREPARTIE DES ENGAGEMENTS DE GARANTIE OBTENUS
 - 9121 *Avals obtenus*
 - 9122 *Cautions, garanties obtenues*
 - 9123 *Hypothèques obtenues*
 - 9124 *Effets endossés par des tiers*
 - 9128 *Autres garanties obtenues*
- 913 CONTREPARTIE DES ENGAGEMENTS RÉCIPROQUES
 - 9131 *Achats de marchandises à terme*
 - 9132 *Achats à terme de devises*
 - 9133 *Commandes fermes des clients*
 - 9138 *Autres engagements réciproques*
- 914 CONTREPARTIE DES AUTRES ENGAGEMENTS OBTENUS
 - 9141 *Abandons de créances conditionnels*
 - 9143 *Ventes avec clause de réserve de propriété*
 - 9148 *Divers engagements obtenus*
- 915 CONTREPARTIE DES ENGAGEMENTS DE FINANCEMENT ACCORDÉS
 - 9151 *Crédits accordés non décaissés*
 - 9158 *Autres engagements de financement accordés*
- 916 CONTREPARTIE DES ENGAGEMENTS DE GARANTIE ACCORDÉS
 - 9161 *Avals accordés*
 - 9162 *Cautions, garanties accordées*
 - 9163 *Hypothèques accordées*
 - 9164 *Effets endossés par l'entité*
 - 9168 *Autres garanties accordées*
- 917 CONTREPARTIE DES ENGAGEMENTS RÉCIPROQUES
 - 9171 *Ventes de marchandises à terme*
 - 9172 *Ventes à terme de devises*
 - 9173 *Commandes fermes aux fournisseurs*
 - 9178 *Autres engagements réciproques*
- 918 CONTREPARTIE DES AUTRES ENGAGEMENTS ACCORDÉS
 - 9181 *Annulations conditionnelles de dettes*
 - 9182 *Engagements de retraite*
 - 9183 *Achats avec clause de réserve de propriété*
 - 9188 *Divers engagements accordés*

II.3.2. COMPTES DE LA COMPTABILITE ANALYTIQUE DE GESTION

- 92 COMPTES REFLECHIS
- 93 COMPTES DE RECLASSEMENTS
- 94 COMPTES DE COÛTS
- 95 COMPTES DE STOCKS
- 96 COMPTES D'ECARTS SUR COUTS PREETABLIS
- 97 COMPTES DE DIFFERENCES DE TRAITEMENT COMPTABLE
- 98 COMPTES DE RESULTATS
- 99 COMPTES DE LIAISONS INTERNES